

# ELASTICI E LEGATURE



K

Leone offre elastici fabbricati con il miglior lattice esistente.

Le innovative legature low friction **SLIDE**\* realizzate in una speciale miscela poliuretanicca per uso medicale permettono di sfruttare appieno i vantaggi biomeccanici dei sistemi non frizionanti diminuendo i tempi terapeutici e la necessità di estrazioni; sono particolarmente indicate per l'uso con gli attacchi Logic Line.

I moduli per legature Leone sono realizzati con elastomeri che consentono la massima elasticità e resistenza unita ad una perfetta inalterabilità ai liquidi orali.

I fili per legature metalliche Leone sono prodotti in lega ricotta in alto vuoto per garantire il massimo dell'adattabilità ed il maggior carico meccanico.

## legature low friction **SLIDE**

---



## legature mini moduli

---



## fili per legature metalliche

---



\*BREVETTATO

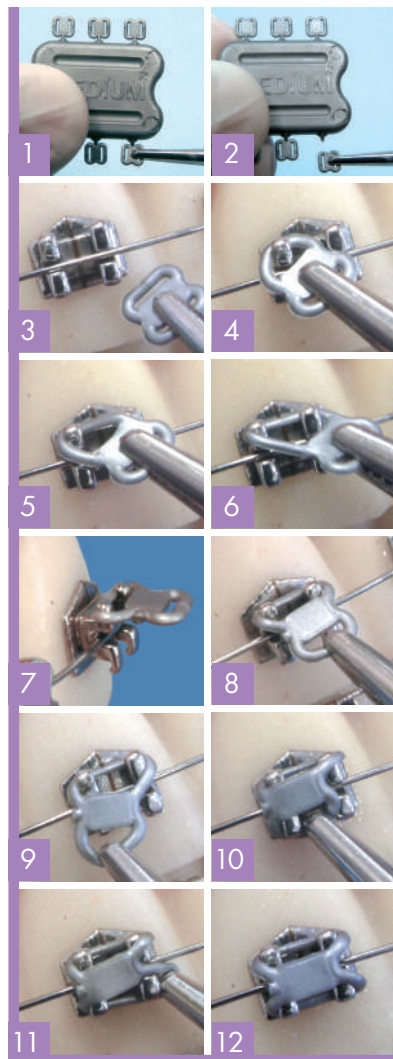
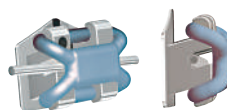
## LEGATURE LOW FRICTION SLIDE

La legatura low friction **SLIDE** è un dispositivo realizzato in una speciale miscela poliuretanic per uso medicale. Si applica similmente alle classiche legature e, una volta sull'attacco, realizza una legatura passiva sullo slot, lasciando il filo libero di scorrere e di agire sulle strutture dentoalveolari. Questa legatura è particolarmente indicata per l'uso con gli attacchi Logic Line che presentano un'incassatura sulle alette per accogliere con facilità la **SLIDE** che andrà ad integrarsi completamente nel profilo dell'attacco.

**Confezione:** 10 moduli da 6 legature ciascuno



colore	extra-small	small	medium	
	azzurro	K6254-10A	K6251-10A	K6252-10A
	giallo	K6254-10G	K6251-10G	K6252-10G
	verde	K6254-10V	K6251-10V	K6252-10V
	bianco	K6254-10	K6251-10	K6252-10
	rosso	K6254-10R	K6251-10R	K6252-10R
	rosa	K6254-10S	K6251-10S	K6252-10S
	nero	K6254-10N	K6251-10N	K6252-10N
	ghiaccio	K6224-10	K6221-10	K6222-10
	argento	K6264-10	K6261-10	K6262-10



# legature low friction **SLIDE**



## KIT LEGATURE SLIDE COLORATE

<b>K6254-93</b>	extra-small
<b>K6251-93</b>	small
<b>K6252-93</b>	medium

**Confezione** (432 pezzi):  
72 moduli da 6 legature per 6 colori  
(rosa, rosso, bianco, verde, giallo, azzurro)

## **K6260-95** KIT LEGATURE SLIDE ARGENTO

**Confezione** (432 pezzi):  
72 moduli assortiti da 6 legature:  
24 extra-small, 24 small, 24 medium

## LEGATURE LOW FRICTION SLIDE AQUA

Le legature low friction **SLIDE AQUA** grazie ad un processo tecnologico innovativo sono impermeabili ai liquidi orali, risultano più resistenti all'ingiallimento nel cavo orale, tipico inconveniente degli elastomeri trasparenti, riducono la necessità di cambi frequenti e garantiscono una perfetta estetica. Questa legatura è particolarmente indicata per l'uso con gli attacchi Logic Line estetici (pagg. 119-122) che presentano un'incassatura sulle alette per accogliere con facilità la **SLIDE** che andrà ad integrarsi completamente nel profilo dell'attacco. Colore neutro.



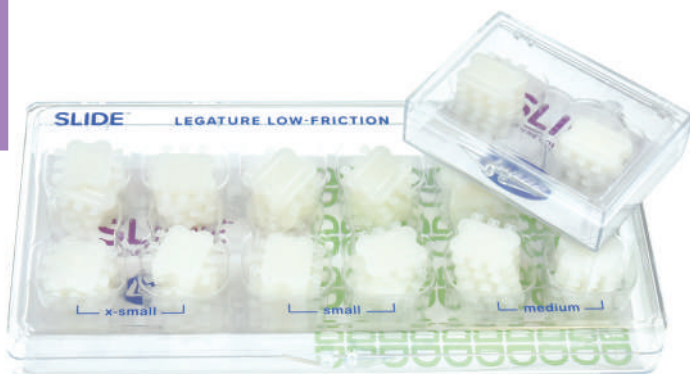
Per gentile concessione del Dr. A. Fortini

<b>K6214-10</b>	extra-small
<b>K6211-10</b>	small
<b>K6212-10</b>	medium

**Confezione:** 10 moduli da 6 legature ciascuno

## **K6210-93** KIT LEGATURE SLIDE AQUA

**Confezione** (432 pezzi):  
72 moduli assortiti da 6 legature:  
24 extra-small, 24 small, 24 medium



## LEGATURE ELASTICHE

Costruite con materiale ad altissima resa elastica usando il metodo a iniezione in stampi di precisione. La sezione perfettamente circolare facilita la legatura dell'attacco. L'impiego dei mini moduli consente un maggior controllo delle infezioni.



### KIT LEGATURE ELASTICHE COLORATE IN MINI MODULI

**K7351-93** diam. int. 1,0 mm - **small**

**K7352-93** diam. int. 1,3 mm - **medium**

**K7353-93** diam. int. 1,6 mm - **large**

**Confezione** (840 pezzi):  
6 mini moduli da 10 legature per 7 colori

### K7320-93 KIT LEGATURE ELASTICHE ARGENTO E TRASPARENTI IN MINI MODULI

**Confezione** (840 pezzi):  
84 mini moduli assortiti da 10 legature,  
24 small, 36 medium, 24 large



## MINI MODULI

colore	small	medium	large	200 pezzi
	diam. int. 1,0 mm	diam. int. 1,3 mm	diam. int. 1,6 mm	
azzurro	<b>K7351-10A</b>	<b>K7352-13A</b>	<b>K7353-16A</b>	
rosa	<b>K7351-10S</b>	<b>K7352-13S</b>	<b>K7353-16S</b>	
verde	<b>K7351-10V</b>	<b>K7352-13V</b>	<b>K7353-16V</b>	
giallo	<b>K7351-10G</b>	<b>K7352-13G</b>	<b>K7353-16G</b>	
rosso	<b>K7351-10R</b>	<b>K7352-13R</b>	<b>K7353-16R</b>	
arancio	<b>K7351-10E</b>	<b>K7352-13E</b>	<b>K7353-16E</b>	
viola	<b>K7351-10L</b>	<b>K7352-13L</b>	<b>K7353-16L</b>	
trasparente	<b>K7321-10</b>	<b>K7322-13</b>	<b>K7323-16</b>	
argento	<b>K7361-10</b>	<b>K7362-13</b>	<b>K7363-16</b>	

**Confezione:** 20 mini moduli da 10 legature ciascuno



## CATENELLE ELASTICHE PER LEGATURE

Si usano per legare l'arco sull'attacco con contemporanea trazione per la chiusura o la stabilizzazione di spazi tra due o gruppi di denti.

Ø		grigio	trasparente	
interno				conf.
1,30 mm	<b>larga</b>	<b>K6460-13</b>	<b>K6420-13</b>	bobine da 5 m (15 feet)
	<b>stretta</b>	<b>K6465-13</b>	<b>K6425-13</b>	
	<b>extra stretta</b>	<b>K6466-13</b>	<b>K6426-13</b>	

## KIT CATENELLE ELASTICHE PER LEGATURE

**K6429-93** Trasparente  
**K6469-93** Grigio

### Confezione (6 bobine):

- 3 strette
- 2 extra-strette
- 1 larga con supporto di plexiglas



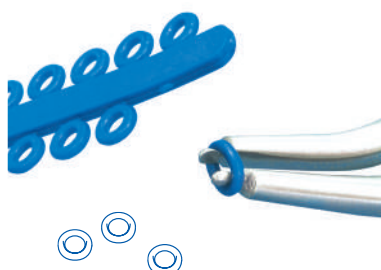
**larga**



**stretta**



**extra stretta**

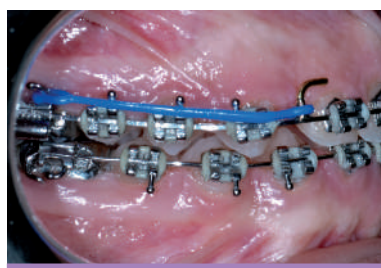


## K6378-00

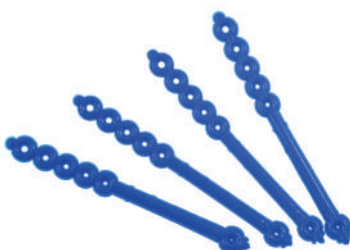
### SEPARATORI RADIOPACHI IN MODULI

La loro sezione circolare permette un'agevole applicazione con l'apposita pinza P1141-00 assicurando una separazione graduale e confortevole dei denti prima dell'applicazione delle bande. Radiopachi per una sicura localizzazione radiografica.

**Confezione:** 100 moduli da 10 anelli ciascuno



Per gentile concessione del Dott. A. Fortini



## K6461-01

### TIE-BACK

Per applicare trazioni elastiche nella tecnica **STEP**. Di facile inserimento sul tubo molare. I quattro fori anteriori permettono di dosare con precisione la forza sul gancio posto sull'arco. Colore blu.

**Confezione:** 10 pezzi



## LEGATURE ELASTICHE IN MODULI

∅	trasparente	grigio	rosa	azzurro	verde	conf.
interno						conf.
1,0 mm	<b>K7825-10</b>	<b>K7865-10</b>	<b>K7855-10S</b>	<b>K7855-10A</b>	<b>K7855-10V</b>	600
1,3 mm	<b>K7825-13</b>	<b>K7865-13</b>	<b>K7855-13S</b>	<b>K7855-13A</b>	<b>K7855-13V</b>	pezzi

**Confezione:** 30 moduli da 20 legature ciascuno



## LEGATURE ELASTICHE

Possono sostituire le legature in metallo. Si agganciano con facilità sotto le alette degli attacchi.

colore		conf.
leggere	<b>trasparente</b>	<b>K6320-10</b>
medie		<b>K6320-13</b>
leggere	<b>grigio</b>	<b>K6360-10</b>
medie		<b>K6360-13</b>



## FILO ELASTICO PER LEGATURE E TRAZIONI

In poliuretano atossico, altamente elastico. La superficie rugosa favorisce la tenuta delle legature e dei nodi delle trazioni.

∅	trasparente	conf.
mm		conf.
0,6	<b>K6125-06</b>	8 m
0,8	<b>K6125-08</b>	



## FILO IN COTONE PER LEGATURE ELASTICHE

Filo speciale in cotone-elastico studiato per eseguire separazioni, distalizzare, per trazione dei denti inclusi, per rotazioni e chiusura degli spazi a fine trattamento.

leggero	<b>K4030-01</b>	conf.
medio	<b>K4030-02</b>	rocchetti da 25 m
forte	<b>K4030-03</b>	



## FILO PER LEGATURE

Di acciaio inossidabile.



conf.		mm	inch		conf.
bobine da 20 gr ca.	<b>K4050-23</b>	0,23	.009	<b>K4051-23</b>	rocchetti da 500 gr ca.
	<b>K4050-25</b>	0,25	.010	<b>K4051-25</b>	
	<b>K4050-28</b>	0,28	.011	<b>K4051-28</b>	
	<b>K4050-30</b>	0,30	.012	<b>K4051-30</b>	
	<b>K4050-36</b>	0,36	.014	<b>K4051-36</b>	

## FILO ELASTICO PER LEGATURE

Allungamento del 500% con poca fatica. Resiste ai liquidi orali. Bobine da 8 m

Ø	trasparente	grigio
mm		
0,60	<b>K6020-06</b>	<b>K6060-06</b>
0,80	<b>K6020-08</b>	<b>K6060-08</b>



## K6990-18 TUBO PROTETTIVO TERMORETRAIBILE

Evita il contatto del filo con la mucosa. Consente una maggiore tollerabilità da parte del paziente. Per rivestire fili dal diametro di 1,15 mm a 1,80 mm.

**Confezione:** 1 m



## K0470-00 TUBO PER ARCHI LABIALI

Realizzato in materiale chimicamente inerte, antiadesivo, non poroso e con un basso coefficiente di attrito. Leggermente termoretraibile se riscaldato a 150° C. Per rivestire fili dal diametro di 0,7 a 0,8 mm.

**Confezione:** 5 m



## TUBO IN ELASTOMERO PER PROTEZIONE

L'ottima flessibilità facilita l'introduzione del tubo sull'arco per proteggere la mucosa. Tagliato alla giusta misura previene le chiusure degli spazi.

Ø	interno	trasparente	conf.
mm	inch		
0,5	.018	<b>K6940-05</b>	3 m
0,7	.027	<b>K6940-07</b>	





## FILO PREFORMATO KOBAYASHI

A legatura effettuata, l'ansa saldata all'estremità superiore si presta ottimamente per formare un uncino di trazione su qualsiasi attacco.



## K4680-36 LEGATURE PREFORMATE KOBAYASHI NATURA®

Costruite in filo di diametro .014" (0,36 mm), hanno un rivestimento color dente.  
**Confezione:** 100 pezzi



## K4280-30 FILO PREFORMATO PER LEGATURE NATURA®

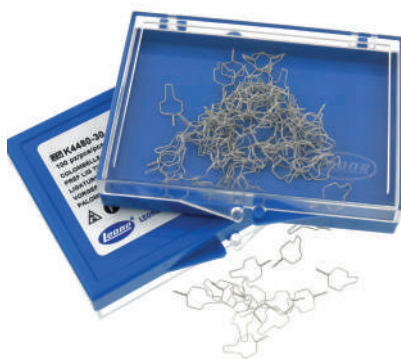
Costruito in filo di diametro .012" (0,30 mm) ha un rivestimento color dente.  
**Confezione:** 100 fili

Ø		Diagramma		conf.
mm	inch			
0,30	.012	<b>K4610-30</b>		100
0,36	.014	<b>K4610-36</b>		



## K4430-25 COLOMBELLE PREFORMATE

Costruite in filo di diametro .010" (0,25 mm).  
**Confezione:** 1000 pezzi



## K4480-30 COLOMBELLE PREFORMATE NATURA®

Costruite in filo di diametro .012" (0,30 mm) hanno un rivestimento color dente.  
**Confezione:** 100 pezzi



## FILO PREFORMATO PER LEGATURE

Ø		Diagramma		conf.
mm	inch			
0,23	.009	<b>K4210-23</b>		1000
0,25	.010	<b>K4210-25</b>		
0,28	.011	<b>K4210-28</b>		
0,30	.012	<b>K4210-30</b>		

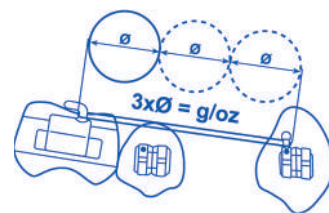


## ELASTICI INTRAORALI

Fabbricati in puro lattice di gomma. Sulle confezioni è indicato il diametro e la forza esercitata allorché l'elastico viene allungato tre volte il suo diametro, inoltre su ogni bustina è stampata un'immagine colorata, per l'immediata identificazione anche da parte dei pazienti più piccoli.

**Confezione:** 10 sacchetti da 100 pezzi circa

	Ø interno					
	marrone	verde	rosso	blu	arancio	
	1/8" - 3,2 mm	3/16" - 4,8 mm	1/4" - 6,4 mm	5/16" - 7,9 mm	3/8" - 9,5 mm	
<b>leggeri</b> 2,5 oz - 70gr		K0901-02	K0902-02	K0903-02	K0904-02	K0905-02
<b>medi</b> 4,5 oz - 126 gr		K0906-04	K0907-04	K0908-04	K0909-04	K0910-04
<b>pesanti</b> 6,5 oz - 182 gr		K0915-06	K0911-06	K0912-06	K0913-06	K0914-06



## ELASTICI EXTRAORALI

Fabbricati in puro lattice di gomma.

**Confezione:**  
1 sacchetto da 100 pezzi circa



## K0950-00 APPLICATORE PER ELASTICI INTRAORALI

**Confezione:** 100 pezzi



	Ø interno					
	3/16" - 4,8 mm	1/4" - 6,4 mm	5/16" - 7,9 mm	3/8" - 9,5 mm	1/2" - 12,7 mm	
<b>forti</b> 8 oz - 224 gr	K0932-08	K0933-08	K0934-08	K0935-08	K0936-08	

**Attenzione:** questi prodotti contengono lattice di gomma naturale che può causare reazioni allergiche.