

Sede dell'incontro:

Ca' Vittoria



Ca' Vittoria
Strada delle Caneve, 34
31015 Conegliano (TV)

Orario corso:

9.00 - 13.30

Al termine dell'incontro verrà offerto un light lunch

Quota di partecipazione 150,00€ + IVA

Obbligo di iscrizione:

Dato il numero limitato dei posti disponibili, le iscrizioni saranno accettate in ordine di arrivo.

Modalità di pagamento:

La quota dovrà essere anticipata tramite bonifico bancario intestato a Leone S.p.A presso Credito Emiliano - Centro Imprese Prato
Codice IBAN: IT98A0303202801010000090123
CAUSALE: Gruppo di studio Ortho Nord - Est

Per informazioni ed iscrizioni:

Segreteria ISO
Tel. 055 304458
E-mail: iso@leone.it

Oppure

Coordinatore Vendite Italia Area Nord Est Leone S.p.A
Sig. Paolo Lucchiarì
Cell. 348 7013377
E-mail: p.lucchiarì@leone.it

IT-08-21

Seguici su Facebook:

www.facebook.com/isocorsi



[www.facebook.com/Gruppo di Studio Ortodontico Nord-Est \(GSO-NE\)](http://www.facebook.com/Gruppo di Studio Ortodontico Nord-Est (GSO-NE))



In collaborazione con:



TERAPIA DELLA CLASSE II NEL PAZIENTE IN CRESCITA E ADULTO:

LA PRATICA CLINICA BASATA SULL'EVIDENZA SCIENTIFICA

**SABATO
8 MAGGIO
2021**

**DOTT.
GIUSEPPE
PERINETTI**



PRESENTAZIONE

Questo corso è la sintesi dell'evidenza scientifica più accreditata e della gestione clinica nel caso dei trattamenti funzionali e di distalizzazione per le seconde classi scheletriche e/o dentali sia in pazienti in crescita che adulti.

In una mattinata di corso si seguirà un percorso che parte dall'evidenza scientifica per arrivare alla progettazione e gestione quotidiana dei dispositivi.

A CHI SI RIVOLGE IL CORSO

A tutti quelli che si occupano di ortodonzia e che intendono impostare la propria attività clinica sulla base dell'evidenza scientifica.

Il corso è primariamente indirizzato a chi vuole aumentare le proprie conoscenze sui principali metodi diagnostici e terapeutici riguardanti il paziente con seconda Classe dentale e/o scheletrica.

Non sono richieste conoscenze specifiche di ortodonzia avanzata.



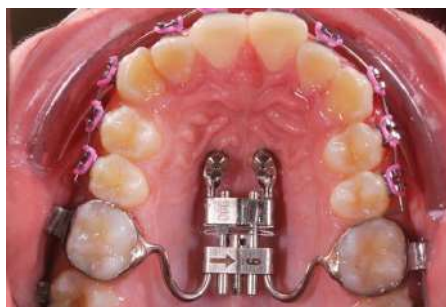
SCOPO DEL CORSO

Fornire gli elementi per:

1. Poter intraprendere in modo predicibile una terapia funzionale per la Classe II, attraverso la pianificazione di un trattamento su base strettamente individuale, mai standardizzato.
2. Quando non è necessario o non è possibile eseguire una terapia funzionale, poter intraprendere con successo e con la massima efficienza, una terapia di distalizzazione dell'arcata superiore.
3. Affrontare con maggiore successo controversie legali sulla base delle attuali evidenze scientifiche.

PROGRAMMA

1. Identificazione della Classe II in bambini e adolescenti che richiede terapia funzionale.
2. Timing di terapia funzionale e indicatori radiografici di crescita: il metodo MPM.
3. Principali dispositivi funzionali per Classe II: Twin-Block.
4. Identificazione della Classe II in adolescenti e adulti che richiede distalizzazione.
5. Sistemi di distalizzazione contemporanei basati su ancoraggio palatale: MaXimo e Fast-Back.
6. Distalizzazione 'All-at-Once' e processi digitali nelle terapie distalizzanti.



Dott. Giuseppe Perinetti



Il Dr. Giuseppe Perinetti esercita la libera professione limitatamente all'ortodonzia in Friuli Venezia Giulia. Laureato con Lode all'Università di Chieti, ha conseguito il Dottorato di Ricerca della Open University (Gran Bretagna), avendo come Sponsoring Establishment il

Consorzio Mario Negri Sud e successivamente si è specializzato in Ortognatodonzia presso l'Università di Trieste. Ha relazionato presso corsi e congressi nazionali e internazionali. Nel 2010 ha conseguito il Premio Nazionale della Società Italiana di Ortodonzia e nel 2018 ha ricevuto l'Orthodontic Award della Croatian Society of Orthodontics, e dalla sua attività in collaborazione con diverse Università italiane e straniere ha pubblicato oltre 120 articoli su riviste internazionali. Il Dr. Perinetti è membro del Board Editoriale di The Angle Orthodontist e Associate Editor della rivista South European Journal of Orthodontics and Dentofacial Research. Nei suoi campi principali rientrano terapie ortopediche, ancoraggio palatale e digitalizzazione in ortodonzia.