



CORSO TEORICO PRATICO

Il digitale come sintesi delle sinergie studio-laboratorio: percorsi protesici per impianti a cono morse

**ROMA
21 MARZO 2026**

**DOTT. SALVATORE BELCASTRO
DOTT. ALESSIO NATALI
ODT. ANDREA CASAVECCHIA
ODT. ANDREA GALLI**

L'incontro, di carattere teorico-pratico, sarà dedicato alla descrizione dei flussi di lavoro digitali finalizzati alla realizzazione della protesi fissa su impianti della sistematica XCN®; questo approccio innovativo consente di ottimizzare il trattamento implanto-protesico in termini di qualità, tempi, costi e comfort per il paziente.

Dopo una rapida introduzione sul mondo digitale in odontoiatria, si entrerà nel merito dei flussi protesici digitali con una visione integrata, sia dal versante clinico che odontotecnico. Particolare enfasi verrà attribuita al ruolo del digitale come strumento di lavoro comune, studio-laboratorio, in tutte le fasi, da quella diagnostica a quella di realizzazione protesica. I vari percorsi, dalla realizzazione degli elementi singoli tramite monconi da libreria o customizzati, fino alla realizzazione dei full-arch avvitati, saranno dettagliatamente descritti con la già citata visione integrata studio-laboratorio.

Nella seconda parte dell'incontro, di carattere pratico, tutti i partecipanti, odontoiatri ed odontotecnici, saranno guidati dai relatori, nella gestione di casi reali con flussi digitali, a partire dalla scansione di modelli con impianti, fino alla progettazione CAD dei vari dispositivi protesici.

Programma

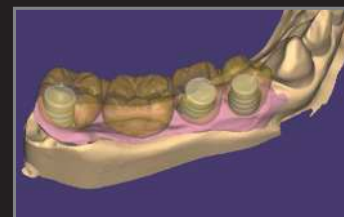
INTRODUZIONE:

- Il digitale in odontoiatria, dalla diagnosi alla pianificazione ed esecuzione dei trattamenti
- Il digitale in chirurgia implantare ed implanto-protesi

PRIMA PARTE:

Flussi digitali in implantoprotesi

- La scansione ottica: strumentario e tecniche
- Scansione implant-level e scansione abutment-level
- Gestione clinica tramite percorsi digitali delle varie tipologie di edentulia dal dente singolo ai full-arch avvitati e conometrici, anche a carico immediato



SECONDA PARTE:

Pratica-tutoriale

- Scansione ottica di Scan Body su modelli di studio con analoghi impianti e analoghi moncone
- Progettazione CAD di elementi protesici singoli e multipli su impianti

Per chi lo volesse, portando il proprio PC con Exocad, c'è l'opportunità di condividere progetti protesici

Informazioni generali:

Sede dell'incontro:

Hotel Mercure Roma Cinecittà
Via Filippo Caruso, 7
00173 Roma

Orario: 9,00-17,30

Per informazioni ed iscrizioni:

Dott. Stefano Della Bianca
Area Developer Lazio Leone S.p.A.
Cell. 347 0159891
s.dellabianca@leone.it

oppure

ISO Istituto Studi Odontoiatrici
Tel. 055.304458
iso@leone.it

Il corso è rivolto a medici odontoiatri ed odontotecnici accompagnatori

Quota di partecipazione:

Clinico+Tecnico euro 310,00 + IVA

Durante il corso saranno offerti coffee break e light lunch

Modalità di pagamento:

anticipato tramite bonifico bancario intestato a:
LEONE S.p.A.

Presso: Credito Emiliano – Centro imprese Firenze
Codice IBAN IT98A0303202801010000090123

Causale: Corso digitale Roma 21 marzo

Il corso è a numero chiuso - Le iscrizioni saranno accettate in ordine di arrivo



Centro Formazione

Leone