



## DOTT. ARTURO FORTINI

Laurea in Medicina e Chirurgia.  
Specialista in Ortognatodonzia.  
Specialista in Odontoiatria e Protesi  
Dentaria. Professore a.c. Università  
degli Studi di Cagliari, Scuola di  
Specializzazione in Ortognatodonzia

e Università degli Studi di Roma Tor Vergata, Scuole di  
Specializzazione in Ortognatodonzia, Certificato IBO  
(Italian Board of Orthodontics) e EBO (European Board  
of Orthodontics). A.A.O. International member. W.F.O.  
Fellow. Socio EOS. Presidente eletto Accademia Italiana di  
Ortodonzia 2017. Socio A.S.I.O. Socio Ordinario S.I.D.O.  
Autore di numerose pubblicazioni scientifiche di Ortodonzia su  
riviste italiane e internazionali. E' autore del libro "Ortodonzia  
Pratica Contemporanea" - Ed. Quintessenza. E' co-autore del  
libro "Orthodontic Treatment of the Class II Non-compliant  
Patient" edito da Mosby-Elsevier. Ha diffusamente tenuto  
conferenze in Italia e nel mondo.



## DOTT. ALVISE CABURLOTTO

Laurea Specialistica in Odontoiatria  
e Protesi Dentaria presso la facoltà  
di Medicina e Chirurgia di Padova.  
Specializzato nel 2010 con il massimo  
dei voti in Ortognatodonzia presso la

facoltà di Medicina e Chirurgia di Padova. Dal 2008 a oggi  
lavora come medico ambulatoriale specialistico occupandosi  
esclusivamente di ortodonzia nel dipartimento di Neuroscienze  
Unità Operativa Maxillo-Facciale dell' Ospedale Civile di  
Venezia Ulss 12. Ha frequentato dal 2004 al 2012 il Servizio  
di Ortognatodonzia della clinica odontoiatrica di Padova. Nel  
2013 il Corso di perfezionamento ortodontico universitario  
in "La tecnica Straight-Wire oggi" presso Università degli  
Studi di Pisa. Nel 2014 il Master universitario di II livello in  
" Odontoiatria Infantile e Ortodonzia Intercettiva" presso  
Università degli Studi di Pisa. Lavora come esclusivista in  
Ortognatodonzia.

### Per informazioni ed iscrizioni:

rivolgersi alla Segreteria ISO  
Tel. 055.304458 - iso@leone.it

### Sede ed orario dei lavori:

Studio Cerati Conti e Mocellini  
Via Andrea Verga, 3, 20144 Milano  
Tel 02 48007675

### Date in fase di programmazione

**Le date successive saranno programmate  
prossimamente e comunicate ai partecipanti  
al momento dell'iscrizione**

**Gli incontri si terranno nella intera giornata del sabato  
con il seguente orario: 09,00 - 13,00 \ 14,00 - 18,00**

**I corsisti, durante il corso, potranno inoltre usufruire  
del tutoraggio dei relatori sui propri casi clinici**

**Saranno fornite dispense in formato pdf**

### Titoli e documenti richiesti per l'ammissione al corso:

1. iscrizione all'Albo degli Odontoiatri
2. fotocopia del documento identificativo
3. fotocopia del documento assicurativo attestante la  
responsabilità civile - professionale con quietanza di  
pagamento

**Numero partecipanti: minimo 11 massimo 15**

### Costo del corso:

Euro 8.000,00 + IVA

Pagamenti:

- euro 2.000,00 Iscrizione
- euro 2.000,00 4° incontro
- euro 2.000,00 7° incontro
- euro 2.000,00 11° incontro
- euro 1.760,00 15° incontro saldo del corso

### Modalità di pagamento:

tramite bonifico bancario intestato a LEONE S.p.a.  
presso Credito Emiliano - Centro Imprese Prato  
IBAN IT98A030320280101000009012

**Tutto il materiale di consumo occorrente per i trattamenti  
sui pazienti assegnati sono offerti dalla Leone Spa.**



ISTITUTO STUDI  
ODONTOIATRICI



# CORSO CLINICO DI ORTODONZIA

IMPARIAMO A TRATTARE TUTTE LE TIPOLOGIE DI PAZIENTI

**MILANO  
2021-2022**

**18 INCONTRI  
CREDITI FAD**

DOTT. **ARTURO FORTINI**



DOTT. **ALVISE CABURLOTTO**

TUTORS CLINICI:

DOTT.SSA **LAURA GHEZZI**  
DOTT.SSA **MONICA PEDROCCA**

COORDINATORE DEL CORSO

DOTT. **MARIO CERATI**



IT-13-20

## CORSO CLINICO BIENNALE DI ORTODONZIA

### Dall'ortodonzia intercettiva ai trattamenti del paziente adulto:

- intercettiva
- ortopedia dento-facciale
- ortodonzia funzionale
- biomeccanica SW
- sistemi a mascherine
- ortodonzia linguale semplificata

### PRESENTAZIONE DEL CORSO

Il corso è progettato in modo specifico per l'approfondimento di tutti gli aspetti clinici di un trattamento ortodontico, a partire dalla fase di dentatura decidua e/o mista fino alle problematiche del paziente adulto (orto-perio, pre-protetica, chirurgia ortognatica).

Durante il corso verranno trattate tutte le tipologie di pazienti, suddivisi secondo la nuova filosofia globale di trattamento "ESSENZA", secondo categorie di età: pre-teen, teen e adulti.

Il nuovo percorso diagnostico "guidato" ci porterà, insieme al corsista, a identificare l'apparecchio o il sistema biomeccanico più indicato e corrispondente alla filosofia delle 5 E: efficacia, efficienza, ergonomia, economia, etica

La durata è di 18 incontri mensili in modo da permettere ai partecipanti di concludere in maniera corretta la maggior parte dei trattamenti delle varie tipologie che verranno assegnati a ciascuno.

I primi due incontri saranno dedicati alla pianificazione e alla omologazione delle conoscenze dei partecipanti, in modo da poter iniziare la parte clinica su pazienti in maniera uniforme.

Ogni partecipante lavorerà direttamente su pazienti assegnati dalla Direzione del corso e, eventualmente, anche su propri pazienti in trasferimento temporaneo se richiesto dal corsista.

Saranno quindi attività del corsista, sotto il tutoraggio dei Responsabili del corso, tutte le fasi dei trattamenti, dalla raccolta e interpretazione delle analisi di studio, alle esecuzioni delle cefalometrie, fino all'applicazione ed i controlli delle apparecchiature.

Per quanto riguarda la fase relativa alle prime dentature, il corsista imparerà il corretto impiego e gestione dei vari apparecchi ortopedici (es. espansori rapidi, maschere facciali ecc.), i protocolli e le linee guida di utilizzo dei vari apparecchi intercettivi e/o funzionali che vengono utilizzati in età sempre più precoce (apparecchi per abitudini viziate, Bionator, Fränkel, Attivatori, Twin-block, Placche di Cervera), in modo da controllare prima possibile i problemi delle dimensioni trasversale, sagittale e verticale.

Tutte le fasi di biomeccanica verranno svolte secondo i principi della tecnica SW Bennett-McLaughlin, nella sua interpretazione italiana che è la filosofia STEP-system. Verranno seguiti, inoltre, pazienti con procedure biomeccaniche di low-friction sfruttando la applicazione "logica" della prescrizione STEP (utilizzo delle legature "ibride" Slide).

Una parte importante del corso sarà dedicata all'approfondimento e al trattamento dei pazienti con sistemi a mascherine trasparenti e con sistemi linguali semplificati. Durante ogni incontro verrà svolta una revisione teorica di tutti i casi in trattamento e in progress in modo che ogni partecipante possa condividere tutti i trattamenti in corso.

L'obiettivo finale è quello di permettere al partecipante di completare i trattamenti di casi che, per esempio, possono poi essere utilizzati per il Model Display per passaggio a Socio Ordinario Sido o Accademia Italiana di Ortodonzia.

### A CHI È RIVOLTO:

La tipologia "avanzata" del corso prevede una buona conoscenza base della materia. È consigliato quindi a Specialisti in Ortodonzia, a coloro che hanno conseguito Master, o frequentato corsi annuali teorici.

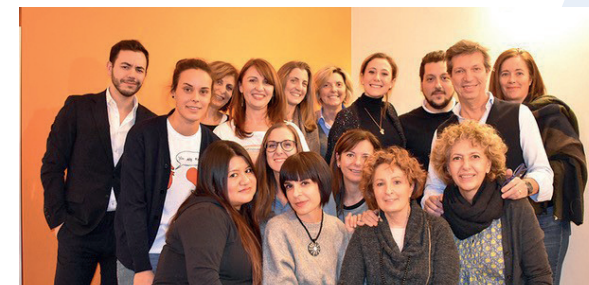
### MATERIALE OCCORRENTE

- Camice
- PC portatile
- Pen drive
- Fotocamera digitale o smartphone di ultima generazione
- Pinze e strumentario come da lista che sarà comunicata al momento della iscrizione.

Saranno fornite dispense in formato pdf ad ogni incontro. Al termine di ogni incontro sarà effettuato un test di verifica.

### SEDE DEL CORSO

**Studio Cerati Conti  
e Mocellini**  
*Sorridi, sei in famiglia!*



Lo Studio Cerati Conti e Mocellini ([www.studiocerati.it](http://www.studiocerati.it)) è lo studio medico-odontoiatrico e fisioterapico che a Milano da oltre sessant'anni mette a disposizione delle persone attenzione, professionalità e processi che mettono costantemente al centro il paziente e le sue esigenze. Agli elevati standard di cura è affiancato un approccio etico e uno sguardo sistemico su tutta la persona, garantito dall'esperienza e dalla formazione del Dott. Mario Cerati e della dott.ssa Antonella Mocellini. Con e grazie alla dott.ssa Laura Ghezzi questa cura si estende, dal bambino all'adulto, anche al campo ortodontico. È il primo studio in Italia ad applicare criteri legati alla medicina narrativa nella pratica clinica odontoiatrica, favorendo così ascolto, empatia, condivisione continua del processo di cura e una completa aderenza ai bisogni del paziente.