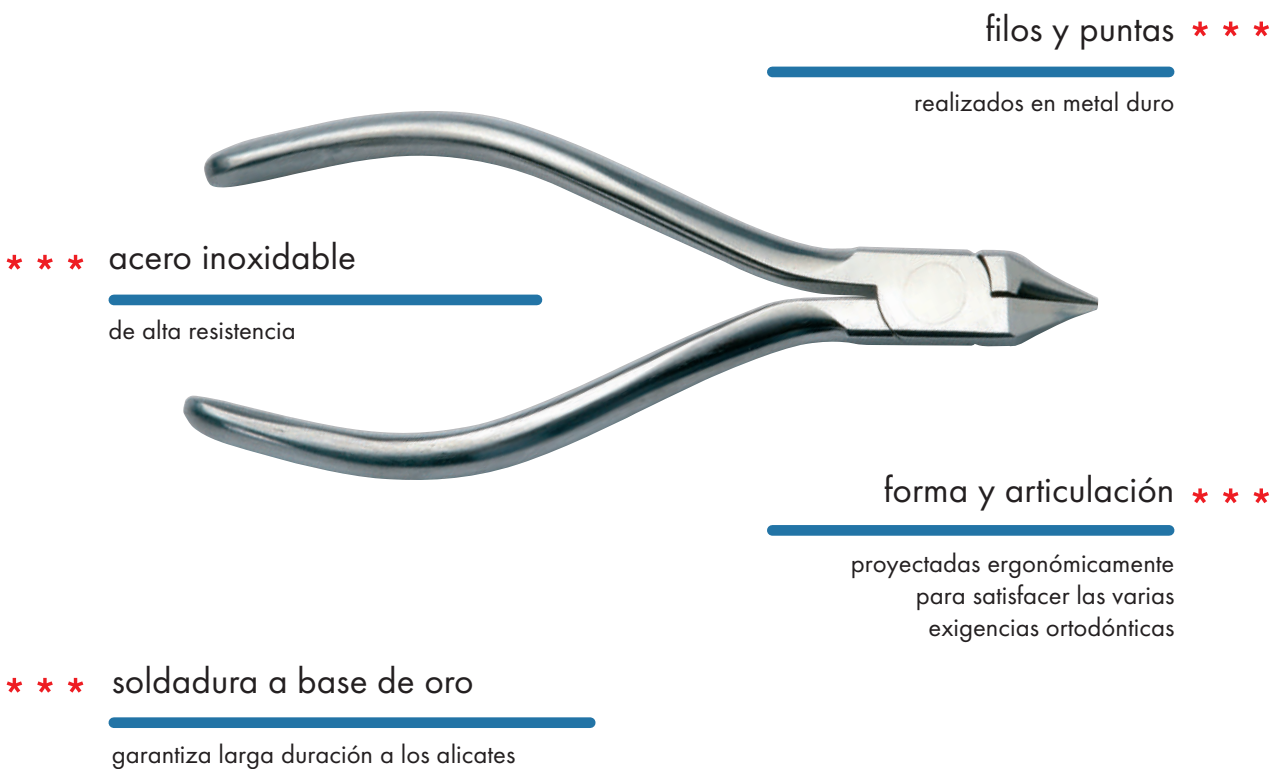


ALICATES E INSTRUMENTOS



Leone ofrece una vasta selección de alicates e instrumentos ortodónticos; algunos están señalizados con el símbolo rojo (***) para evidenciar su calidad.

Estos instrumentos están fabricados en acero inoxidable de alta resistencia y garantizados para todo tipo de esterilización. Los filos y las puntas, realizados en metal duro, están unidos al cuerpo gracias a una soldadura a base de oro que garantiza una perfecta conservación del instrumento. La forma y la articulación están proyectadas ergonómicamente para satisfacer las varias exigencias ortodónticas.





P1900-00 * * *
ALICATES DE ANGLE
A PICO DE PÁJARO

Indispensables para doblar alambres redondos hasta .032" (0,80 mm). Las puntas son de .040", los lados del piramidal están angulados 9° para permitir doblar el alambre hacia el interior. Las puntas son paralelas con apertura de .020" (0,51 mm).



P1901-00 * * *
ALICATES DE TWEED
PARA REALIZAR LOOPS

Proyectados para hacer loops sobre alambres redondos y rectangulares hasta un máximo de .022"x.028" (0,56x0,71 mm). La punta cilíndrica tiene dos secciones: .043" (1,09 mm) y .063" (1,60 mm).

P1450-00
PUNTA DE RECAMBIO PARA P1901-00



P1902-00 * * *
ALICATES DE TWEED
PARA FORMAR LOOPS

Para hacer loops y asas en alambres hasta .022" (0,56 mm).



P1352-00
ALICATES DE TWEED
PICOS LLANOS AHUSADOS

Tienen las puntas ahusadas para permitir modelar asas y resortes de reducidas dimensiones.



P1903-00
ALICATES DE YOUNG

Para alambres hasta .040" (1,02 mm).



P1156-00 * * *
ALICATES ÓPTICOS DE MERRIFIELD

Alicates acanalados en acero inoxidable con puntas en carburo de tungsteno, proyectados para hacer loops, omega loops y topes distales sobre alambres redondos y rectangulares. Aprobados por la C.H. Tweed International Foundation.



P1904-00 * * *
ALICATES PARA ALAMBRE FINO

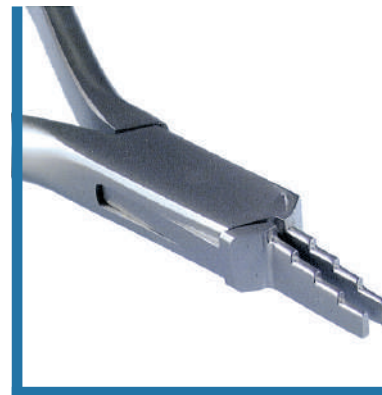
Picos más largos y finos que de los alicates de Angle. Ideal para efectuar loops muy pequeños.

Para alambres hasta .018" (0,46 mm).



P1130-00 
ALICATES DE HOLLOW-CHOP

Útiles tanto para contornear el arco como para realizar offset.



P1073-00
**ALICATES DE NANCE
PARA REALIZAR ASAS CERRADAS**

Punta con 4 niveles para realizar asas de varias dimensiones, tanto sobre alambres rectangulares como redondos. Alambre hasta un máximo de .028" (0,71 mm).



P1154-00 
**ALICATES ACANALADOS
PUNTAS MEDIANAS**

Para alambres hasta .028" (0,71 mm).



P1155-00 
**ALICATES ACANALADOS
PUNTAS GRANDES**

Aptos para asas sobre alambres duros para ganchos o arcos labiales hasta .032" (0,8 mm).



P1905-00 * * *
ALICATES DE TWEED PARA ARCOS RECTANGULARES PICOS CORTOS

Para alambres de sección cuadrada o rectangular. Las puntas están proyectadas para que permanezcan paralelas a una apertura de .020" (0,51 mm). Los ángulos de trabajo están cuidadosamente biselados al diamante para evitar dañar el alambre.



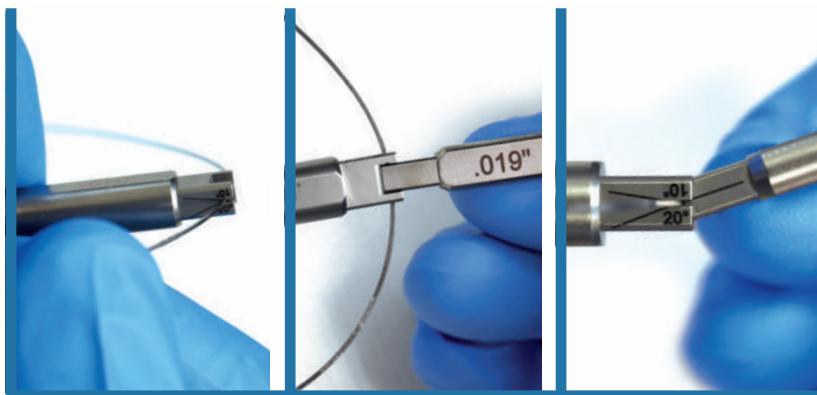
P1906-00 * * *
ALICATES DE ADERER DE TRES PUNTAS MEDIANAS

Para alambres hasta .036" (0,91 mm).



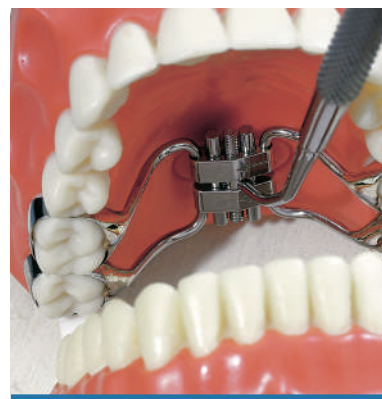
P1075-01 * * *
ALICATES DE ADERER DE TRES PUNTAS FINAS

Para alambres redondos hasta .020" (0,51 mm) y rectangulares hasta .021"x.025" (0,53x0,64 mm).



P1635-00
INSTRUMENTO DE TORQUE PARA ALAMBRE .019"X.025" Y .021"X.025"/.027"

Dispositivo formado por dos partes, para poder dar torque con facilidad y máxima precisión a una sección específica del arco, correspondiente a un bracket en particular. El instrumento con las extremidades de U sirve para delimitar y tener la porción de arco elegida, el otro se utiliza para abrazar firmemente el alambre rectangular y torcerlo hasta obtener los grados de torque necesarios. Gracias a la presencia de un goniómetro marcado con láser, se puede comprobar la cantidad de torque aplicado al alambre. Una extremidad del instrumento es para arcos .019"x.025", la otra para alambre .021"x.025"/.027".



P1621-00
INSTRUMENTO PARA ACTIVACIÓN ENDORAL

Especialmente indicado para los tornillos ortodónticos multifuncionales.



P1907-00 * * *
ALICATES DE HOW RECTOS

Los puntos de sujeción, estriados, miden $3/32"$ (2,4 mm) y han sido proyectados de modo que su línea central coincida con el eje de rotación de los alicates. Picos redondeados esmeradamente para la máxima seguridad de los labios.



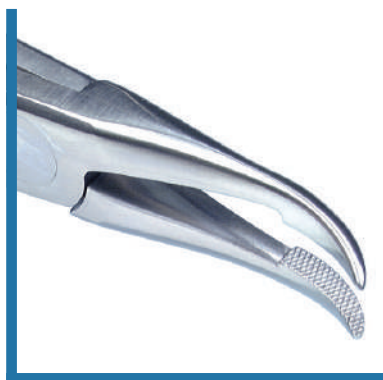
P1908-00 * * *
ALICATES DE HOW RECTOS

Idénticos a los P1907-00. Los puntos de sujeción miden $1/8"$ (3,2 mm).



P1909-00 * * *
ALICATES DE HOW CURVOS

Idénticos a los P1908-00 pero con puntas anguladas 45° .



P1910-00 * * *
ALICATES DE WEINGART

Diseño clásico. Las puntas están esmeradamente redondeadas para que los alicates resulten absolutamente seguros en la boca. Útiles para remover los brackets de cerámica.



P1912-00 * * *
ALICATES PARA REALIZAR
Y CONTORNEAR ARCOS

Con tres ranuras, para alambres de $.016"$, $.018"$ y $.022"$.



P1913-00 * * *
ALICATES PARA REALIZAR ARCOS

Sin ranuras.



P1916-00

ALICATES DE CORTE DISTAL CON RETENCIÓN DE ALAMBRE

Permite cortar directamente en boca, con la máxima seguridad, la extremidad distal de los arcos. Los alicates cortan los arcos y retienen con seguridad la extremidad cortada.

Atención: máxima capacidad de corte:

- alambre rectangular de .022"x.028" (0,56x0,71 mm);
- alambre redondo de .020" (0,51 mm);
- alambre twist de .016" (0,41 mm).



P1915-00

MICRO ALICATES DE CORTE DISTAL CON RETENCIÓN DE ALAMBRE

La pequeña dimensión no compromete la calidad.

Cortan los arcos y retienen con seguridad la extremidad cortada.

Atención: máxima capacidad de corte:

- alambre rectangular de .022"x.028" (0,56x0,71 mm);
- alambre redondo de .020" (0,51 mm);
- alambre twist de .016" (0,41 mm).



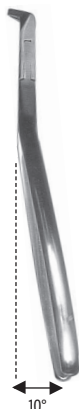
P1914-00

MICRO ALICATES DE CORTE DISTAL CON RETENCIÓN DE ALAMBRE MANGOS LARGOS

La empuñadura más retrasada y angulada 10° permite una mejor visión de la cavidad oral.

Atención: máxima capacidad de corte:

- alambre rectangular de .022"x.028" (0,56x0,71 mm);
- alambre redondo de .020" (0,51 mm);
- alambre twist de .016" (0,41 mm).



P1911-00

ALICATES PARA BLOQUEAR GANCHOS QUIRÚRGICOS Y TOPES

Ideados principalmente para bloquear los ganchos quirúrgicos sobre el arco, pueden ser usados también para bloquear topes rectangulares y redondos.



P1917-00
ALICATES PARA ALAMBRE DURO

* * *

Corta alambres para ortodoncia fija de todas dimensiones.

Atención: máxima capacidad de corte:

- alambre rectangular de .022" x .028" (0,56 x 0,71 mm);
- alambre redondo de .020" (0,51 mm).



P1918-00
ALICATES ANGULADOS 45° PARA LIGADURAS

* * *

Para un fácil acceso a las zonas posteriores, evitan daños a las mejillas.

Atención: máxima capacidad de corte:

- alambres para ligaduras hasta .014" (0,36 mm).



P1919-00
ALICATES MINIATURA PARA LIGADURAS

* * *

Para cortar alambres blandos.

Atención: máxima capacidad de corte:

- alambres para ligaduras hasta .014" (0,36 mm).



P1099-00
ALICATES DE CORTE PARA ALAMBRE GRUESO

Para alambres duros hasta 1,5 mm.



P1920-00
ALICATES PARA REMOVER
BRACKETS C.D.

Garantizan el máximo confort para el paciente. Las dos puntas afiladas permiten la entrada bajo la aleta del bracket, separándolo con una ligera presión.



P1921-00
ALICATES PARA REMOVER
BRACKETS C.D.

Proyectados para una sencilla remoción de los brackets cementados. La punta de cincel entra bajo la aleta del bracket, permitiendo un sencillo despegue. Útiles también para la remoción del composite del diente.

P1451-00
PUNTA DE METAL PARA P1921-00

P1452-00
TUBO DE VINILO - 15 CM PARA P1921-00



P1922-00
SACA BANDAS POSTERIOR LARGA

Indispensable para una fácil extracción de las bandas posteriores. El apoyo oclusal y la gafa permiten, con una ligera presión, de quitar la banda con mucha precisión.



P1923-00
SACA BANDAS POSTERIOR CORTA

El mismo diseño y función de la P1922-00 pero con la gafa más corta para obtener un apoyo mejor sobre la cara oclusal.



P1403-00
LLAVE ALLEN
PARA ALICATES CLASSIX

Para graduar.

P1453-00
CABEZAL DE RECAMBIO 3/16" (4,8 MM)
PARA P1922-00 - P1923-00



P1530-00
ALICATES DE ADAMS
PARA LABORATORIO

Puntas de carburo de tungsteno de grandes dimensiones. Indispensables para doblar alambres en el laboratorio. Punta redonda cónica de 1,3 mm. Punta cuadrada piramidal de 1,4 mm. Para alambres hasta 1,5 mm. Aptos para la técnica Crozat.



P1034-00
ALICATES DE TRES PICOS REDONDOS

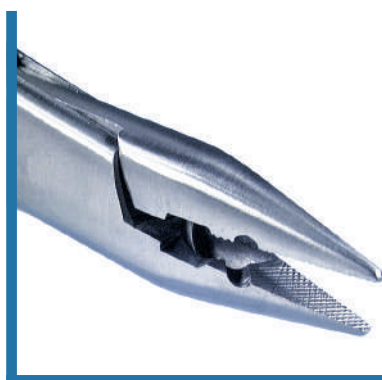
Extremadamente robustos, no cortan los alambres. Indicados para doblar los brazos de los disyuntores y expansores. Para alambres hasta un máximo de 1,5 mm.

P1034-93
ALICATES DE TRES PICOS REDONDOS
CON P1620-02



P1099-00
ALICATES
PARA ALAMBRES GRUESOS

Para alambres duros hasta 1,5 mm.



P1162-00
ALICATES UNIVERSALES

Forma muy ahusada. Para alambres hasta un máximo de 0,9 mm.



P1163-00
ALICATES UNIVERSALES

Forma clásica. Para alambres hasta un máximo de 0,9 mm.



P1097-00
ALICATES DE NANCE
PARA REALIZAR GANCHOS
DE ADAMS

Para realizar con facilidad ganchos de Adams y para hacer pequeños topes sobre los arcos. Para alambres hasta un máximo de 0,7 mm.



articulación
autobalanceante

movimiento fluido y preciso

acero especial

dureza excepcional,
óptimo agarre del alambre,
resistencia a la corrosión

mangos ergonómicos

superficies biseladas,
máxima precisión operativa

insertos de carburo
de tungsteno

afilados al diamante para cortes
exactos y solidez en el tiempo

cromado de espesor

garantiza resistencia a los ciclos
de esterilización

La línea **Classix** se compone de 10 instrumentos, seleccionados según las necesidades fundamentales de los ortodoncistas. Los alicates **Classix** están producidos en un acero especial, de dureza excepcional, que garantiza un agarre óptimo del alambre y una notable resistencia a la corrosión y al desgaste de las puntas. Todos los instrumentos **Classix**, gracias al particular mecanismo interior, se valen de una exclusiva articulación Allen autobalanceante que permite un movimiento fluido y preciso en el tiempo. Los filos de los alicates de corte **Classix** están realizados con insertos de carburo de tungsteno afilados al diamante para garantizar el corte exacto de cualquier alambre y la duración en el tiempo. Todos los alicates de corte están enteramente cromados de espesor para ser compatibles con las normales prácticas de esterilización. Los instrumentos **Classix** tienen mangos ergonómicos y superficies particularmente redondeadas para favorecer la manualidad del ortodoncista a fin de alcanzar la máxima precisión operativa.



P2101-00
ALICATES DE ANGLE A PICO DE PÁJARO

Indispensables para doblar alambres redondos hasta .045" (1,14 mm). Las puntas son de sólo .025" (0,64 mm) para realizar loops y omega también muy pequeños. Los lados del pico rectangular están angulados de 10° más con respecto al ángulo recto, para compensar el retroceso elástico del alambre durante el doblado. Las puntas son paralelas con una apertura de .020" (0,51 mm) y biseladas al diamante para no dañar el alambre.



P2102-00
ALICATES DE TWEED A TORRETA

La punta cóncava ha sido proyectada para obtener con facilidad omega y loop uniformes. La punta cilíndrica tiene tres secciones: .045" (1,14 mm), .060" (1,52 mm), .075" (1,90 mm) y está realizada con una especial aleación dura electrograbada para optimizar el agarre del alambre. Es posible reemplazar la punta quitando el tornillo Allen.

P2000-01 PUNTAS DE RECAMBIO PARA P2102-00
Envase: 2 puntas y 1 llave Allen



P2103-00
ALICATES DE TRES PICOS

La punta central está perfectamente centrada y, en posición de cierre, se introduce más allá del nivel de los dos picos laterales para la realización de pliegues más agudos que 90°. Las puntas son ligeramente ahusadas y biseladas al diamante para evitar dañar el alambre. Para alambres redondos hasta .036" (0,9 mm). Permite la activación de quad helix, barras palatinas, etc. también en la cavidad bucal.



P2104-00
ALICATES DE UTILIDAD WEINGART

Las puntas, conformadas para retener fuertemente alambres y dispositivos, tienen una angulación ideal que favorece la visibilidad del campo operativo. Los dos picos son biselados al diamante para la seguridad de los labios.



P2105-00
SACA BANDAS

Cuando los alicates están cerrados la punta no llega a tocar el cabezal de resina acetálica: esto para obtener un apoyo sobre el tubo, o sobre el accesorio o sobre el borde de la banda, agilizando la remoción de la misma; los alicates retienen la banda permitiendo sacarla de la cavidad bucal con toda seguridad.

P2000-02 CABEZAL DE RECAMBIO 3/16" (4,8 MM) PARA P2105-00



P2106-00

ALICATES PARA REMOVE BRACKETS C.D.

Las puntas afiladas están diseñadas para posicionarse entre la base del bracket y la superficie del diente: ejerciendo una ligera presión el bracket se despegará fácilmente sin perjudicar el esmalte. Útiles también para la remoción de los brackets de cerámica.



P2107-00

ALICATES DE TWEED DE PICOS PLANOS

Para alambres cuadrados y rectangulares, permiten aplicar el torque y realizar pliegues con precisión. Las puntas son paralelas con una apertura de .020" (0,51 mm) y biseladas al diamante para evitar dañar el alambre.



P2108-00

ALICATES DE CORTE DISTAL CON RETENCIÓN DE ALAMBRE

Permiten cortar y retener la extremidad distal del alambre con la máxima seguridad, evitando así caídas accidentales en boca. Funcionales tanto con alambres muy finos como trenzados, gracias a su diseño especial y la esmerada afiladura de los filos.

Atención: máxima capacidad de corte: alambres redondos de .020" (0,51 mm)
alambres rectangulares de .022"x.028" (0,56x0,71 mm).



P2109-00

ALICATES DE CORTE PARA ALAMBRE DURO

La robusta estructura, la calidad de la afiladura de los filos permiten el uso con cualquier sección y tipo de alambre para ortodoncia fija. En posición de cierre los filos tocan sólo en punta para asegurar una acción precisa con cualquier sección de arco.

Atención: máxima capacidad de corte: alambres redondos de .020" (0,51 mm)
alambres rectangulares de .022"x.028" (0,56x0,71 mm)



P2110-00

ALICATES PARA LIGADURAS

Las puntas anguladas 15° ofrecen una mejor visual para trabajar cerca de las aletas de los brackets. Los filos muy extensos garantizan el máximo anclaje al cuerpo del instrumento.

Atención: máxima capacidad de corte: alambres redondos de .015" (0,38 mm)



POSICIONADORES UNIVERSALES PARA BRACKETS

Fabricados en aluminio y acero inoxidable. Esterilizables en autoclave.
Se usan tanto con slot .018" como .022".
Diferenciados por un código color para una identificación inmediata.

color		medida
verde	P1601-00	2 - 2,5 mm
rojo	P1602-00	3 - 3,5 mm
azul	P1603-00	4 - 4,5 mm
violeta	P1604-00	5 - 5,5 mm

P1600-95 Surtido de 4 piezas



P1509-00 ALTÍMETRO UNIVERSAL DE ACERO INOXIDABLE

Un único pequeño instrumento para medir la altura donde posicionar el slot.



P1026-00 PINZAS PARA POSICIONAR BRACKETS C.D.

Mantiene la presa sobre cualquier bracket, de un doble ancho a un simple. La presa es automática; sueltan el bracket sólo cuando se aprietan. Se puede pues, por ejemplo, preparar todos los brackets necesarios en diversas pinzas y después proceder al cementado en serie.

P1098-00
INSTRUMENTO DE UTILIDAD



P1520-00
DESTORNILLADOR

Aconsejado para micro tornillos de resorte.
 Punta de 1,5 mm.



P1630-00
ESPÁTULA LE CRON PARA MODELAR



P1025-00
DINAMÓMETRO

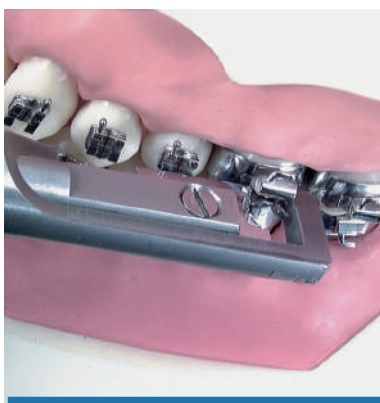
Instrumento de medición de extrema precisión para medir la fuerza de los resortes o los elásticos, tanto en tracción como en compresión, para un máximo de 16 oz (0,4536 kg). Cada línea sencilla marcada sobre el instrumento indica 1 oz, la línea doble 4 oz.



P1090-00
**CONVERTIDOR
 PARA TUBOS CONVERTIBLES**

Facilita la conversión del tubo rectangular cuando es necesario aplicar la banda al segundo molar. Esterilizable en autoclave.

P1090-01
PUNTAS DE RECAMBIO PARA P1090-00
Envase: 2 piezas





P1001-01
EMPUJADOR DE BANDAS CON PUNTA CURVA

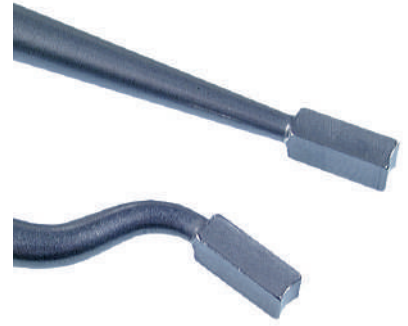
* * *

Construido enteramente en acero inoxidable.
Facilita el posicionamiento y la adaptación de las bandas.
Fácil activación en todas las posiciones. Golpes regulables de 80 a 1000 gr.

P1000-01
EMPUJADOR DE BANDAS CON PUNTA RECTA

* * *

Idéntico al P1001-01 pero con punta recta.



P1002-01
**PUNTA CURVA DE RECAMBIO
PARA P1001-01**

P1003-01
**PUNTA RECTA DE RECAMBIO
PARA P1000-01**



P1077-00
ADAPTADOR DE MERSHON



P1092-00
MORDEDOR

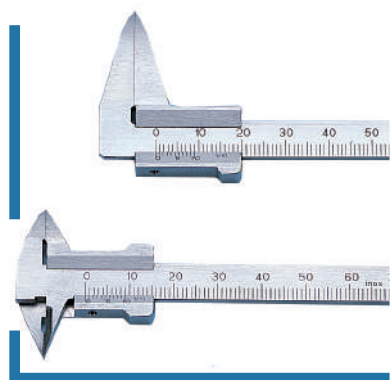
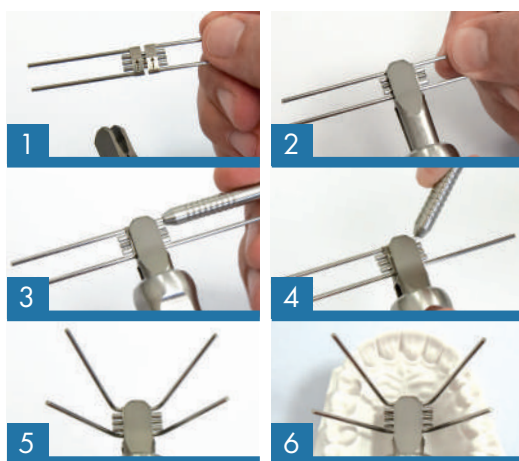
El instrumento intuitivo de utilizar, práctico y manejable. Permite adaptar la banda a la anatomía del diente, sin marcarla o dañarla. Esterilizable en autoclave.



INSTRUMENTO AUTOBLOQUEANTE* PARA MODELAR LOS BRAZOS DE LOS DISYUNTORES

Práctico instrumento para agarrar establemente el disyuntor; permite un modelado de los brazos fácil y preciso junto con el dobla brazos P1620-02. Las extremidades de agarre están conformadas en base al modelo de disyuntor para no dañar los cuerpos y se cierran por un mecanismo de bloqueo deslizante, que se activa y desactiva con el simple movimiento del pulgar. El espesor de las extremidades prensiles está estudiado para indicar el espacio mínimo que se debe mantener entre el cuerpo del disyuntor y la bóveda palatina: apoyando el instrumento con el disyuntor sobre el modelo de yeso serán claramente visibles tanto la correcta inclinación, como la altura a la que doblar los brazos. Útil también para testar la apertura del disyuntor antes de su uso, abriéndolo y volviendo a cerrarlo con la llave recta apropiada.

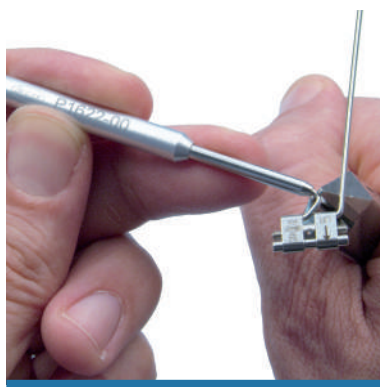
		para disyuntores
	P0620-00	A0620-08/09/11/13/15 A2620-07/10/12
	P0630-00	A0631-08/10/12
	P0621-00	A0621-08/11 A1621-08/11/13
	P0625-09	A0625-09
	P0625-07	A0625-07



PIE DE REY

P1078-15 Puntas largas

P1560-15 Puntas dobles
Específico para mediciones
internas y externas



P1622-00 INSTRUMENTO DOBLA BRAZOS PARA FAST BACK

Agiliza el trabajo del técnico durante la elaboración del aparato. Permite mantener la linealidad de los brazos de desplazamiento. El mango de aluminio junto con el tubo de acero templado garantiza un fuerte agarre para un modelado esmerado.



P1620-02 INSTRUMENTO DOBLA BRAZOS PARA DISYUNTORES Y EXPANSORES

Posicionándolo en los brazos del disyuntor o del expansor, incluso de los con brazos largos, permite doblarlos con facilidad y precisión.

*PATENTADO

TORRETAS PARA REALIZAR ARCOS RECTANGULARES O REDONDOS

Para realizar arcos con o sin torque.
Se suministran en 6 versiones marcadas de un código de color.
El cuerpo ranurado es de acero inoxidable.



P1167-00
TORRETA
código color AZUL

Para realizar arcos rectangulares de .016" a .0215".



P1266-00
TORRETA
código color NEGRO

Para realizar arcos rectangulares con torque 0° - 10° - 16° - 23°. Sólo para alambre de .016"x.022".



P1168-00
TORRETA
código color ORO

Para realizar arcos rectangulares con torque 0° - 7° - 10° - 13° - 16°. Sólo para alambre de .018".



P1267-00
TORRETA
código color VIOLETA

Para realizar arcos rectangulares con torque 0° - 10° - 16° - 23°. Sólo para alambre de .016"x.016".



P1170-00
TORRETA
código color PLATA

Para realizar arcos rectangulares con torque 0° - 7° - 10° - 13° - 16°. Sólo para alambre de .022".



P1169-00
TORRETA
código color VERDE

Para realizar arcos redondos de .014" - .016" - .018" - .020".



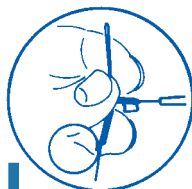
P1139-00
INSTRUMENTO PARA LIGADURAS

Doble extremidad para el posicionamiento o extracción de elásticos. Indispensable para replegar las ligaduras metálicas.



P1500-00
APLICADOR PARA LIGADURAS ELÁSTICAS

Facilita la aplicación de las ligaduras elásticas sobre los brackets.



Por gentil concesión del Prof. Federico Tenti, autor del libro "Guida alla scelta ragionata degli apparecchi ortodontici e rimovibili" edición Caravel.



P1576-00
DIRECCIONADOR DE LIGADURAS Y ARCOS

Muy útil para posicionar el arco en el slot, para facilitar la ligadura. Se usa también para replegar las ligaduras metálicas y aplicar las cadenitas elásticas.



P1505-01 * * *
TWISTER
APLICADOR PARA PALOMILLAS
K4430-25 Y K4480-30

Enteramente construido con acero inoxidable. Para insertar la palomilla presionar el botón puesto en la extremidad. Resulta muy fácil tanto posicionar la palomilla como ligarla definitivamente.



P1515-00
DESTORNILLADOR MANUAL DE MARIPOSA

Gracias a su diseño, permite apretar fácilmente los tornillos de fijación para soporte de dispositivos Telescopic Advancer.



P0201-00
LLAVE DE ACTIVACIÓN PARA DISYUNTOR TADs

Formado por dos componentes, sirve para adaptar fácilmente los aditamentos para disyuntores anclados sobre los TADs a cada necesidad anatómica y de tratamiento. Ambos componentes están realizados en acero inoxidable y marcados con láser.



PINZAS MATHIEU PARA LIGADURAS

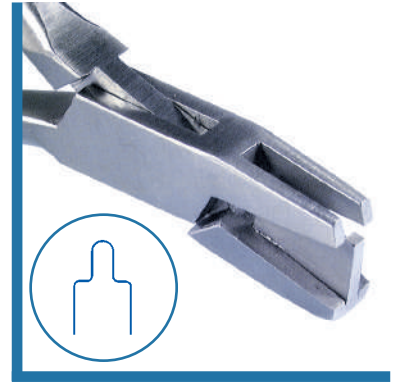
P1160-00 Puntas de 2,5 mm

P1161-00 Puntas de 1,5 mm



P1141-00
PINZAS PARA SEPARADORES

Para usar con los separadores radiopacos K6378-00.



P1142-00
ALICATES PARA REALIZAR ALAMBRES DE LIGADURAS

Aceptan alambre blando hasta .014" (0,36 mm).



P1089-00
MOSQUITO CURVA

P1088-00
MOSQUITO RECTA



P3000-01
SEPARADOR

Permite un óptimo campo de visión y gran eficacia junto con una buena soportación por parte del paciente. Los retractores de plástico están en dilatación por medio de una robusta ballesta de acero que no interfiere en absoluto en el campo de visión. Indispensable para la aplicación de brackets cementado directo y para fotografías orales. Esterilizable en autoclave. Transparente.



P3000-91
KIT SEPARADOR

El kit se compone de:
- 5 pares de retractores transparentes,
- 2 alambres de unión.