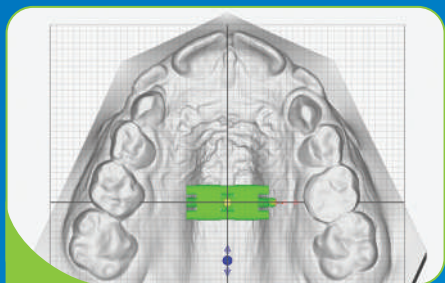
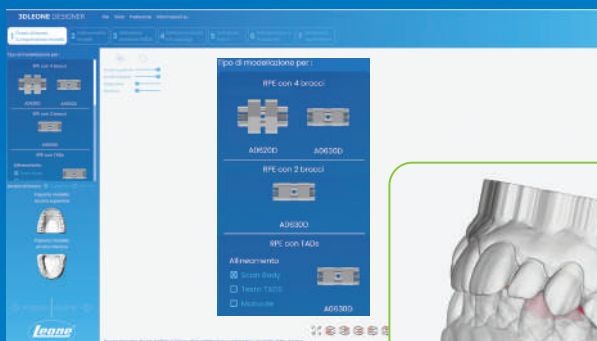


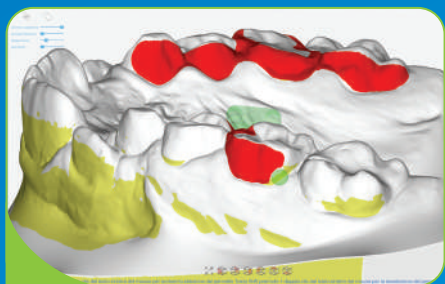
Nuova versione **3DLEONE DESIGNER**

È disponibile una nuova versione del **3DLeone Designer**, la 2.0, che implementerà varie novità: nuovo aspetto, integrazioni di funzionalità e aggiunta di workflow.

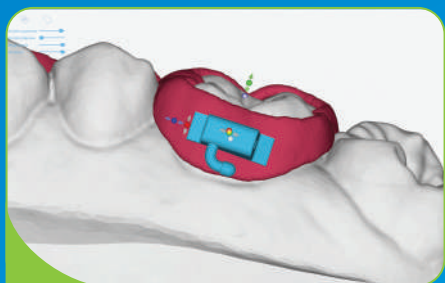
- L'aspetto della "home page" del software è rinnovato con l'aggiunta di **icone** che riportano le immagini degli espansori associati alla tipologia di dispositivi realizzabili con essi, questo per rendere più intuitiva la scelta del relativo workflow. Sono state aggiunte anche delle icone dell'arcata superiore ed inferiore, in modo da guidare il caricamento dei file provenienti dalle scansioni intraorali o dai modelli acquisiti in laboratorio.



- Tra le nuove funzionalità abbiamo aggiunto la possibilità di visualizzare, attivando un comando, una **griglia millimetrata** come ausilio per l'operatore al posizionamento del disgiuntore, rispetto a quanto proposto dal software di default.

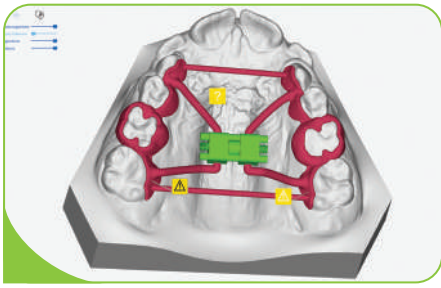


- Un'altra novità è relativa alla possibilità di visualizzare i **sottosquadri** del modello durante la fase di disegno della superficie delle bande e degli appoggi, in modo da permettere all'operatore di decidere se nella selezione comprendere o meno la zona di sottosquadro.

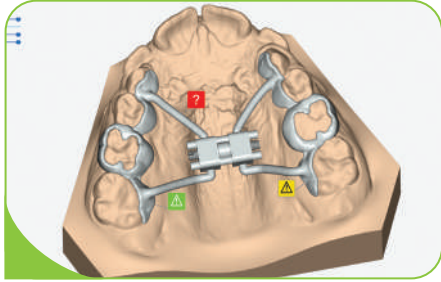


- Una funzione aggiuntiva è quella che permette di posizionare digitalmente dei **tubi singoli sulle bande**, che consentirà, in fase di esportazione del file stl, di realizzare automaticamente una banda con un alloggiamento corrispondente alla basetta del tubo, dove verrà posizionato senza errori il tubo che verrà successivamente saldato con il laser o una puntatrice.





- Sulla base di richieste degli utilizzatori, abbiamo aggiunto la possibilità di inserire delle **annotazioni**, nel caso fosse necessario, per comunicare avvisi o porre delle domande al Clinico, semplicemente con un click nella zona prescelta. Ovviamente queste note verranno visualizzate attraverso il Viewer, anch'esso aggiornato.



- Il **3DLeone Designer Viewer** è uno strumento gratuito per gestire al meglio la comunicazione tra Tecnico e Clinico: il file progetto (.3dl), contenente tutte le informazioni della progettazione eseguita dal laboratorio, potrà essere importato dal Clinico nel Viewer, consentendogli sia la visione dell'espansore progettato ma anche di altre informazioni, quali il nome del progettista, il codice e la misura del disgiuntore e le eventuali annotazioni che il Tecnico avrà inserito durante la progettazione.

- Per quanto concerne i workflow, abbiamo aggiunto una nuova possibilità di utilizzo del disgiuntore anatomico **A0630 CAD/CAM** che, ricordiamo, è contraddistinto da molteplici peculiarità:

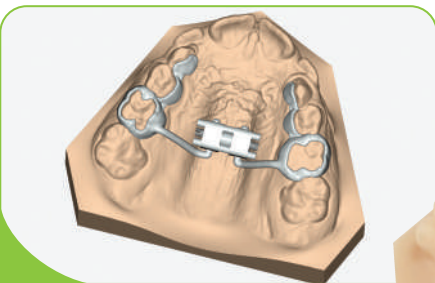
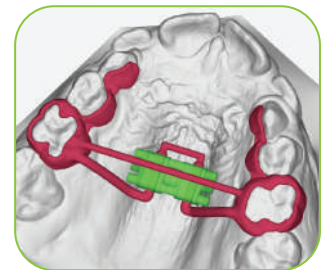
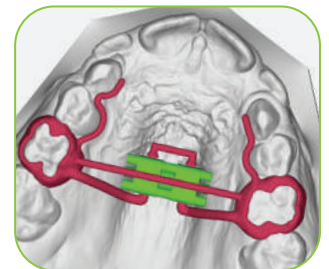
- il **design**, che permette un posizionamento più confortevole grazie al suo limitato ingombro
- la **resistenza**, grazie alla realizzazione in acciaio medico con elevate caratteristiche meccaniche e alle aumentate dimensioni della chiavetta e del foro di attivazione, risulta la più alta tra i disgiuntori presenti nel mercato
- le **ampie scanalature rettangolari** longitudinali consentono un perfetto accoppiamento con la struttura sinterizzata, rendendo integrali i corpi con i bracci customizzati.

Queste caratteristiche innovative lo rendono idoneo a molteplici applicazioni, dall'utilizzo in bocche particolarmente strette, sia in dentatura mista che permanente, come in unione con 2 o 4 TADs.



- Con il **3D Leone Designer 2.0** introduciamo l'opzione, quando si voglia realizzare un espansore ad appoggio dentale con il disgiuntore anatomico A0630 CAD/CAM, di utilizzare **solo i due bracci posteriori** che si collegheranno alle "connection", le porzioni rettangolari presenti all'interno delle scanalature dei corpi, senza disegnare i due bracci anteriori. In pratica il disgiuntore sarà munito di 2 bracci che si collegheranno alle bande e appoggi anatomici o, in alternativa a bracci rotondi.

Questo permette di ridurre ulteriormente l'ingombro dell'espansore con maggiore comfort del paziente senza perdere la stabilità e la forza espansiva caratteristiche di questo disgiuntore.



ATTIVA LA
PROVA GRATUITA

