

Con la collaborazione di



Ortodonzia e Implantologia



Per informazioni e iscrizioni :

Segreteria Organizzativa - Sig.ra Carmela Carollo

091 90 59 90 

Informazioni Scientifiche - Dott. Nicola Minutella

 349 6539471

info@nicolaminutella.it 

www.studiominutella.it

troverai una sezione

“Corsi e Congressi”



con tutte le info
le immagini
e gli eventi già svolti



CORSO TEORICO - PRATICO DI ORTODONZIA 2019

13^a EDIZIONE

Sedi
NAPOLI
COSENZA
PALERMO



1° Modulo - 4 Incontri

2° Modulo - 4 Incontri

Possibile la partecipazione
al solo 3° e 4° **Incontro**
sulla Tecnica Ortodontica

Possibile la partecipazione
alla sola presentazione su
Leaf e Fast Back

Relatori

Dott. Nicola Minutella

Dott. Claudio Lanteri

Dott.ri Nazario Russo - Giacomo Coppola

50 CREDITI ECM



PRESENTAZIONE DEL CORSO

1° MODULO (1°, 2°, 3°, 4° Incontro)

Relatori : Dott. Nicola Minutella , Dott. Claudio Lanteri

Il Corso è arrivato alla sua **13ª Edizione** e quindi ha alle spalle un protocollo e una organizzazione rodata . I partecipanti riferiscono di apprezzarne il suo alto rendimento **“utile”** . Tutto questo è confermato dal **sempre crescente numero di iscritti , di sedi e di estensione geografica .**

Il Corsi fornisce una formazione ortodontica moderna, solida ed efficace , con un **protocollo chiaro** , tale che il partecipante dopo gli 8 Incontri sarà in grado di trattare i propri casi .

Si adatterà la moderna **Straight Wire** . Questa necessita di manualità ridotte, ed è semplice apprenderne le fasi e la sequenza degli archi da inserire.

Chi già pratica l'ortodonzia e volesse apprendere solo la Tecnica Straight Wire Step System , può partecipare solo al **3° e 4° Incontro** .

E' possibile anche partecipare alla sola Relazione del Dott. Lanteri su **Leaf e Fast Back** .



2° MODULO (5°, 6°, 7°, 8° Incontro)

Relatori : Dott. Nicola Minutella , Dott.ri Nazario Russo - Giacomo Coppola

Va detto che chi già pratica l'Ortodonzia potrà trovare utile anche la partecipazione al 1° Modulo, in quanto **si utilizzerà anche, il meglio di varie Scuole Ortodontiche** (Edgewise, Bidimensionale di Giannelly, Bioprogressiva di Ricketts, Segmentata di Burstone, MBT™, Step System) e si potranno quindi colmare quelle lacune che ogni singola tecnica, inevitabilmente presenta .

Detto ciò il 2° modulo fornirà tutte le conoscenze su argomenti di **completamento** e comunque importanti per poter affrontare tutti i tipi di casi clinici .

Il Corsista verrà fornito dei file con **TUTTE LE SLIDE PROIETTATE**

che contengono :



- **Circa 8.000 slide**
- **I casi clinici**
- **I video di ortodonzia**
- **I video degli interventi di chirurgia ortodontica**
- **L'elenco completo di tutto il materiale necessario in ortodonzia**

Le slide che vengono consegnate al corsista , non sono solo “esemplificative”, cioè riassuntive, **ma riguardano la presentazione integrale dell'intero Corso.**

Pertanto non ci sarà bisogno di prendere appunti , ne di fermarsi per fare foto col cellulare e si potrà quindi **seguire meglio la presentazione** .

In seguito resteranno un **riferimento** per una consultazione continua.

Comunque chi lo volesse potrà effettuare la **video e l'audio registrazione.**

Verranno inoltre distribuite altre dispense cartacee di approfondimento tra le quali una dispensa a colori di **Cefalometria** .

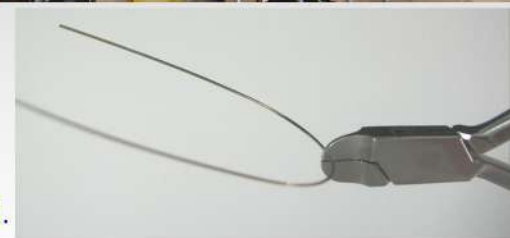
LA PARTE PRATICA

Si svolgerà su modelli didattici predisposti e sotto la **guida diretta del Relatore** e non di altri tutor .



Il **materiale didattico di consumo** , verrà fornito dalla ditta Leone .

Inoltre per una maggiore qualità di apprendimento verrà accettato **un numero limitato di partecipanti.**



Ci sarà anche **L'Angolino del Laboratorio** : Relatore : Odt. Ciro Pisano

◇ Individuazione degli apparecchi e loro punti critici

Il Corso si avvale ogni anno della presenza di valenti relatori di livello assoluto, come ad esempio nelle precedenti edizioni il **Presidente SIDO** o il **Presidente dell'Accademia Italiana di Ortodonzia** .



Dott. Nicola Minutella

Laurea in Odontoiatria e Protesi Dentaria con Lode nell'Anno Accademico 1990 - 91. Socio EOS (European Orthodontic Society). Socio SIDO (Società Italiana di Ortodonzia). Si è dedicato da sempre, esclusivamente alla specialità dell'Ortodonzia, accumulando così 25 anni di esperienza, di aggiornamenti e di approfondimenti , con migliaia di casi risolti . Si è infatti perfezionato attraverso l'utilizzo di

numerose tecniche di diverse Scuole Ortodontiche quali : Edgewise, Bidimensionale di Giannelly , Bioprogressiva di Ricketts , Tecnica Segmentata di Burstone , Straight Wire , Step System . Ha esteso le sue conoscenze e pratica anche l'Ortodonzia Funzionale , la Gnatologia e la Chirurgia Ortodontica. Si occupa inoltre del Trattamento Ortodontico delle Labiopalatoschisi , avendo pazienti in comune con l'ospedale Bambin Gesù di Roma . Fa parte dei Relatori di Ortodonzia della Leone . E' Tutor di un gruppo di Ortodontisti che si riunisce per aggiornamenti e approfondimenti. Ha pubblicato. Svolge costantemente Conferenze Educative presso Scuole Pubbliche e Congressi in Italia .

Da 13 anni è Relatore di Corsi Annuali di Ortodonzia che nel tempo si sono estesi in diverse sedi d'Italia . Ha formato a oggi oltre 600 Ortodontisti .



Dott. Claudio Lanteri

Dopo la laurea in Medicina e Chirurgia presso l'università di Genova nel 1972 consegue la specializzazione in Ortopedia e Traumatologia presso l'Università di Torino, la specializzazione in Odontostomatologia presso l'Università di Genova, il Diploma Superiore Universitario Triennale (DUO) in Orthodontie et Orthopedie Dento-Maxillo-Faciale presso l'Università di Dijon, la specializzazione in Ortognatodonzia presso l'Università di Cagliari e i diplomi di perfezionamento in Ortodonzia

pre e post-chirurgica e in Sonno e Odontoiatria presso l'Università di Parma.

Come Professore a contratto e visiting professor ha collaborato e collabora tuttora con varie Università in Italia e all'estero. Ha al suo attivo numerosi corsi , relazioni congressuali , soggiorni di studio all'estero ed è autore di molteplici pubblicazioni scientifiche e testi di argomenti ortodontici .

Nell'ambito della SIDO (Società Italiana di Ortodonzia) ha ricoperto le cariche di Consigliere , di Tesoriere , di Presidente e di Proboviro.

Sarà Relatore al 2° Incontro in quanto massimo esperto sul Leaf e sul Fast Back da lui stesso infatti ideati e collaudati , fino a validarne il protocollo di utilizzo e su questi argomenti ha tenuto e tiene lezioni e corsi sul territorio nazionale .

Dott. Nazario Russo



Il Dott. Nazario Russo Laureato in Medicina e Chirurgia e il Dott. Giacomo Coppola Laureato in Odontoiatria hanno seguito analogo percorso formativo .

Docenti alla Scuola di Specializzazione in Ortognatodonzia dell'Università degli Studi di Cagliari , dove svolgono lavori di ricerca in Chirurgia e Ortodonzia . Hanno pubblicato numerosi lavori di ricerca scientifica su riviste

nazionali e internazionali . Hanno partecipato come relatori a congressi nazionali e internazionali. Hanno conseguito l' "International Achievement Certificate in Orthodontics" a New York presso la New York University. Docenti e responsabili clinici al Master di secondo livello in Implantologia per l'Anno Accademico 2011/2013 presso l'Università degli Studi di Cagliari. Dal 2013 sono docenti e tutor clinici ai Corsi di Implantologia Clinico Pratico su paziente presso l'Università degli Studi di Cagliari. Docenti e Responsabili Clinici al Corso di Perfezionamento in Implanto-Protesi e Chirurgia Avanzata, per l'Anno Accademico 2014/2015 , presso l'Università degli Studi di Cagliari . Docenti al Master di II livello in Ortodonzia presso l'Università degli Studi di Pavia per l'Anno Accademico 2015/2016 . Responsabili Clinico al Master di II livello in Implantologia e Chirurgia avanzata dell'Università di Cagliari per l'A.A. 2016/2018. Il Dott. Russo infine è Direttore della specialità in Implantologia EIMS-UFP (Universidade Fernando Pessoa) .

Saranno Relatori all'8° Incontro per la loro competenza nel campo dei Mini Impianti Ortodontici , in quanto massimi esperti della Leone in questo settore e hanno eseguito test, in vitro e in vivo, sui prototipi di mini impianti autoforanti Leone , sino a validarne il protocollo di utilizzo e su questo argomento infatti tengono lezioni e corsi sul territorio nazionale .

Dott. Giacomo Coppola



IL TUTORAGGIO

I partecipanti potranno portare ad ogni incontro i **propri casi** clinici .

Verrà formulata la **diagnosi** e spiegate le **apparecchiature** da impiegare .

I casi verranno poi **seguiti** ad ogni incontro, man mano che procedono .

Anche dopo la fine del Corso il partecipante non verrà **mai abbandonato** ;

il Relatore, sarà sempre a disposizione per chiarire dubbi e per seguire i casi dei corsisti rimanendo così per sempre un punto di **riferimento** da consultare .

1° INCONTRO - GENNAIO

- ◇ Ortodonzia si , Ortodonzia no ; i vantaggi per uno studio
- ◇ Consigli sui Consulenti e sulle Consulenze ortodontiche
- ◇ L'importanza di un Corso di Ortodonzia rispetto all'ortodontista "fai da te"

◇ LA PRIMA VISITA : Come affrontarla e gestirla

- ◇ Raccolta dei dati
- ◇ Software di gestione ortodontica e/o cartella cartacea
- ◇ La maturità ossea col Metodo delle Vertebre Cervicali
- ◇ **Esercitazione multimediale di analisi delle vertebre in rapporto all'età del paziente**
- ◇ Il superamento della vecchia classificazione di Angle
- ◇ La Diagnosi Trasversa , Verticale , Anteroposteriore
- ◇ Il malinteso sulla corretta diagnosi di cross bite : è sempre colpa del superiore ?
- ◇ Il malinteso sulla classe molare mista
- ◇ La manovra di Frankel
- ◇ La valutazione del profilo
- ◇ Protocollo guida per formulare il Piano di Trattamento

◇ DIAGNOSI RADIOLOGICA E CEFALOMETRIA

- ◇ OPT e Telecranio . Cone Beam e ortodonzia oggi
- ◇ Come deve essere eseguita una corretta telecranio
- ◇ Contraddizioni nelle varie tecniche cefalometriche
- ◇ Contrapposizione tra cefalometria ed estetica
- ◇ Reale utilità della cefalometria nella pratica quotidiana
- ◇ Anatomia radiologica : trucchi per reperire sulla telecranio le strutture anatomiche
- ◇ **Esercitazione multimediale per individuare le parti anatomiche e i punti cefalometrici**
- ◇ Il meglio delle Cefalometrie di Ricketts , Steiner e Bennet - McLaughlin
- ◇ Cefalometria : Razionalizzata e ottimizzata dal Relatore - Immediata - Computerizzata

PARTE PRATICA : ◇ Esecuzione del tracciato cefalometrico su telecranio di casi portati dai corsisti oppure assegnati dal Relatore

◇ Interpretazione dei tracciati insieme ai corsisti e formulazione dei piani di trattamento

◇ ANALISI DEI MODELLI : Analisi dello spazio e affollamenti

- ◇ Indici di : Bolton, Peck, Ballard e Wylie, Tanaka-Johnston
- ◇ Modi per recuperare lo spazio ed evitare le estrazioni
- ◇ Lo stripping : Tecnica IPR (Inter Proximal Reduction)
- ◇ **PARTE PRATICA : Uso del manipolo da stripping su appositi modelli didattici**



2° INCONTRO - FEBBRAIO

◇ TESSUTI MOLLI E ABITUDINI VIZIATE

- ◇ Respirazione orale, Deglutizione atipica, Succhiamento e Ipertono labbro inferiore

◇ L'ORTODONZIA INTERCETTIVA e IL TIMING

- ◇ Quando iniziare un trattamento, come si sceglie il timing e il trattamento in 1 o 2 fasi
- ◇ Casi di Ortodonzia Intercettiva : oltre a TEO , LIP e REP , anche il "4X2 "
- ◇ Esposizione del caso al paziente : Modi, Tempi e Costi

◇ TEOc : Trazione Extra Orale cervicale

- ◇ Componenti , Indicazioni , Posizionamento , Riattivazione , Gestione

PARTE PRATICA : ◇ Regolazione della TEO su modelli didattici predisposti

◇ LIP BUMPER :

- ◇ Struttura, Indicazioni, Posizionamento, Riattivazione, Gestione
- ◇ Non solo distalizzazione : effetti su ossa , muscoli e denti

PARTE PRATICA : ◇ Regolazione del Lip - bumper su modelli didattici predisposti

◇ DISTALIZZATORI

◇ ESPANSORI

- ◇ Le espansioni in assenza di cross bite cioè le espansioni correlate
- ◇ Il trattamento dei cross - bite bilaterali
- ◇ Gli espansori : struttura, indicazioni, impronta, protocolli di attivazione e gestione
- ◇ REP (Espansore Rapido Palatale) , REP su decidui , REP con la variante Haas
- ◇ REP RAGNO : un apparecchio unico e insostituibile - Oggi in versione "Mini"
- ◇ BARRA PALATALE DI GOSGHARIAN : derotazione ed espansione dei molari

PARTE PRATICA : ◇ Regolazione della Barra su modelli didattici predisposti

◇ ESPANSORI INFERIORI

- ◇ Il LEAF : il nuovo Espansore Lento Ammortizzato e i suoi vantaggi
- ◇ Espansione calibrata con forze predeterminate, leggera e continue
- ◇ La prima attivazione , la riattivazione , nessuna attivazione : il leaf self - expander
- ◇ Casi trattati e risultati valutati su misurazioni di modelli digitali e di Cone Beam
- ◇ Il FAST BACK : Risultato senza collaborazione e senza compromissioni estetiche
- ◇ L'ancoraggio , il centro di resistenza e la distalizzazione corporea dei molari
- ◇ Il Fast Back Bilaterale e Monolaterale : Attivazione e Gestione

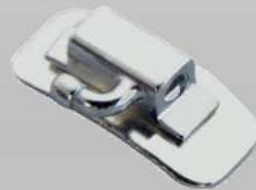


3° INCONTRO - MARZO

- ◇ **BIOMECCANICA** e Biofisica : il riassorbimento osseo diretto e indiretto
- ◇ Forze incongrue, forze ideali, il Driftodontics . Come evitare la Rizalisi
- ◇ Il Centro di resistenza, il Momento, i diversi tipi di Movimenti dentali
- ◇ **LA STRAIGHT WIRE E LA STEP SYSTEM**
- ◇ Scuole e tecniche ortodontiche : conosciamole prima di decidere quale scegliere
- ◇ Perché la moderna Straight Wire : una scelta ragionata e consapevole
- ◇ Tecniche apparentemente semplici: **i limiti dell'ortodonzia cosiddetta "invisibile"**
- ◇ Da Andrews a Roth fino alle tecniche MBT™ e Step System
- ◇ Perché scegliere la Straight Wire - STEP System : i vantaggi
- ◇ Le legature Slide e nessuna Variabilità di attacchi

◇ **STRUMENTARIO E MATERIALE**

- ◇ Il nuovo strumento per dare extratorque
- ◇ Scelta tra bande o attacchi molari diretti con base maxi
- ◇ Tutti i vantaggi del moderno ed efficiente bracket Step System
- ◇ Archi e Legature
- ◇ Evoluzione in Straight Wire : la Step System 2.0



◇ **LE NUOVE FASI DEL TRATTAMENTO NELLA TECNICA STEP SYSTEM**

1° FASE - IL TEMPO INIZIALE - L' ASSEMBLAGGIO

- ◇ **IL MONTAGGIO** : Scegliere tra montaggio Standard o Strategico
- ◇ La Carta di Posizionamento dei brackets
- ◇ Il Montaggio standard: tutti i passaggi
- ◇ Come evitare il distacco degli attacchi e l'incoerenza dei rialzi posteriori
- ◇ Gli errori più comuni, come eluderli e come correggerli
- ◇ I montaggi Strategici e individualizzati
- ◇ No db variabili : basta una sola serie di attacchi
- ◇ Video : **Il Montaggio indiretto con mascherina di trasferimento ; tutte le fasi**



◇ Il Sistema "Indirect bonding digitalmente assistito"

PARTE PRATICA :

- ◇ Montaggio diretto su modelli didattici predisposti

◇ **L'ANCORAGGIO** : Scelta ragionata e gestione dell' Ancoraggio

- ◇ Descrizione di tutti i mezzi e modi di fare ancoraggio

PARTE PRATICA : ◇ Molle di uprighting

4° INCONTRO - MARZO/APRILE

2° FASE - IL TEMPO INTERMEDIO - IL RISULTATO

- ◇ La nuova Sequenza degli archi : quanti archi necessitano per un caso ortodontico ?
- ◇ Livellamento e Allineamento
- ◇ Lace back e Bend back attivi e passivi : criteri di utilizzo
- ◇ Regole per un moderno uso di elastici e molle precoci
- ◇ Come trattare i morsi profondi e aperti , meccaniche intrusive ed estrusive
- ◇ Montaggio Strategico , Second molar effect , Curve inverse
- ◇ Come gestire una 2° e 3° classe dentale , Chiudere spazi , Correzione delle mediane
- ◇ I Tie back , il problema del Torque e la soluzione dell'Extratorque
- ◇ **PARTE PRATICA :** ◇ Lace Back e Bend Back
- ◇ Curva Inversa
- ◇ Extratorque per il gruppo anteriore
- ◇ Il torque settoriale immediato con l'apposito strumento

3° FASE - TEMPO FINALE - LA RIFINITURA

- ◇ Protocollo di rifinitura
- ◇ **LA CONTENZIONE**
- ◇ Il Debonding
- ◇ La recidiva
- ◇ I vari apparecchi di contenzione e il protocollo di utilizzo



◇ **GLI ELASTICI**

- ◇ Elastici di 1°, 2° e 3° classe, Trasversali , Verticali , Criss Cross e di Rifinitura
- ◇ Come la Step System aumenta l'efficacia degli elastici
- ◇ Quali misure usare e quando : un protocollo chiaro
- ◇ Utilizzo ragionato per correggere le mediane



◇ **I CASI ESTRATTIVI**

- ◇ Criteri di scelta per fare estrazioni o no e rapporti tra estrazioni ed estetica
- ◇ Cause della diminuzione dei casi estrattivi e i casi ancora obbligatoriamente estrattivi
- ◇ Carrellata di casi clinici esemplificativi con e senza estrazioni

◇ **LA BASSA FRIZIONE**

- ◇ Forze più biologiche e maggiore velocità
- ◇ Come evitare i costosi brackets autoleganti
- ◇ Tutti i vantaggi delle legature Slide e quando usare la Low friction
- ◇ Revisione sulla bassa frizione : lo stato dell'arte a oggi



5° INCONTRO - MAGGIO

- ◇ LE LEVE , i sezionali , gli splint : mezzi utili dove la Straight Wire non arriva
- ◇ Spostamento di un singolo dente in tutte le direzioni
- ◇ Leve di Burstone come uprighting per raddrizzare i molari : casi con sestini e settimi

PARTE PRATICA : ◇ Pieghe di 1° e 2° ordine,

◇ Sezionali di stabilizzazione

◇ Leve per spostare un dente in tutte le direzioni

◇ PROBLEMATICHE TRASVERSALI

- ◇ Origine e individuazione delle asimmetrie : laterodeviations funzionali e stabilizzate
- ◇ Sistema diagnostico per individuare e differenziare tutte le varie tipologie cliniche
- ◇ Ampia presentazione di casi riguardanti tutti i vari quadri clinici di asimmetrie
- ◇ Il ricentramento mandibolare e la correzione delle asimmetrie del viso
- ◇ Cosa fare quando il ricentramento mandibolare non avviene spontaneamente
- ◇ Utilizzo intelligente dell'espansore su decidui
- ◇ Guidare la mandibola e riequilibrare engramma neuromuscolare, muscoli e tessuti molli
- ◇ Trattamento di rotazione mandibolare in assenza di cross bite : un errore molto diffuso
- ◇ Cross bite monolaterale solo dentale : quando correggere coi criss cross o con la barra
- ◇ L'espansione dentale monolaterale con la Barra palatale: l'ancoraggio differenziale

◇ PROBLEMATICHE VERTICALE

- ◇ Distinguere un morso dentale, scheletrico o chirurgico
- ◇ Intrusione o estrusione dei denti posteriori o anteriori
- ◇ Il trattamento del paziente dolico con morso aperto
- ◇ Come gestire il gummy smile
- ◇ Il Bite Block e il Bionator
- ◇ Le estrazioni nei morsi aperti : quali, quando e perchè
- ◇ Il trattamento del paziente brachi con morso profondo
- ◇ I grandi risultati del Bite Plate nell'estrusione dei molari



◇ PROBLEMATICHE ANTERO - POSTERIORE

- ◇ L'ESTETICA secondo i canoni attuali : cosa sapere per decidere cosa fare
- ◇ Estetica soggettiva e oggettiva : come ricavarne un utile esame estetico
- ◇ Macroestetica della faccia, Miniestetica del sorriso, Microestetica dei denti
- ◇ L'estetica del sorriso, i corridoi buccali e il sorriso gengivale
- ◇ Analisi del profilo e previsione su come evolverà
- ◇ Black triangle
- ◇ Come evitare l'Overtreatment

6° INCONTRO - GIUGNO

◇ PROBLEMATICHE ANTERO - POSTERIORE

◇ 2° CLASSI SCHELETRICHE : L'ORTODONZIA FUNZIONALE

- ◇ Auxologia : la crescita dei mascellari e i fattori che la regolano
- ◇ Diagramma di crescita e metodi per individuare il picco di crescita
- ◇ Timing : quando iniziare la terapia in rapporto al picco
- ◇ L'Angolo ANL
- ◇ Previsualizzazione del profilo tramite simulazione dell'avanzamento mandibolare
- ◇ Individuazione del blocco e metodi per lo sblocco
- ◇ Quando la mandibola avanza spontaneamente !?
- ◇ Malocclusione ortopedica o chirurgica ? L'Indice di Wits

◇ 2° CLASSE SCHELETRICA DA AVANZAMENTO DEL SUPERIORE

◇ TEO Orizzontale Combinata

◇ 2° CLASSE SCHELETRICA BIMASCELLARE

◇ Protocollo terapeutico

◇ 2° CLASSE SCHELETRICA DA RETRUSIONE MANDIBOLARE

◇ La costruzione del morso in cera: tutti i passaggi

- ◇ Protocollo guida per scegliere l'Apparecchio Funzionale in base al paziente
- ◇ Dal monoblocco Andresen al Bionator : Componenti , Indicazioni , Morso , Gestione
- ◇ Il Frankel : Componenti , Indicazioni , Morso in cera , Impronte e Gestione
- ◇ Il Saltamorso : Componenti , Indicazioni , Morsi in cera , Gestione
- ◇ E gli avanzatori mandibolari fissi ?
- ◇ I funzionali come contenzione

◇ 3° CLASSE SCHELETRICA

- ◇ Elementi per predire una 3° classe più o meno grave
- ◇ 3° Classi Ortodontiche , Ortopediche , Chirurgiche
- ◇ Timing e algoritmo decisionale a seconda del caso
- ◇ Finalmente un protocollo chiaro di approccio e gestione
- ◇ Le estrazioni inferiori si o no in rapporto alla chirurgia
- ◇ Presentazione completa di casi clinici in crescita e adulti
- ◇ Vediamo se recidiva : casi con controlli a distanza

◇ L'individuazione delle pseudo 3° classi

◇ Il trattamento con i soli Elastici di 3° classe

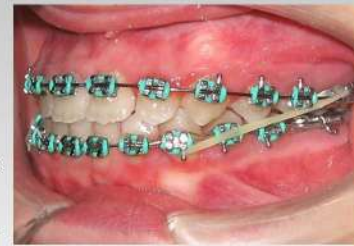
◇ L'Attivatore di Retrazione di 3° classe con vite a 3 vie

◇ La Maschera di Delaire: componenti , timing , effetti , gestione

◇ Protocollo REP + Delaire : revisione scientifica

◇ Camouflage nel giovane e nell'adulto

◇ Camouflage senza estrazioni, con 2 estrazioni, con 4, con l'estrazione dei molari



7° INCONTRO - LUGLIO

◇ INCLUSI

- ◇ I Canini Inclusi : Cause
- ◇ Elementi per capire clinicamente la posizione del canino
- ◇ Diagnosi radiologica, Timing per la Cone Beam, Le fantastiche Repliche Anatomiche 3D
- ◇ Algoritmo decisionale: recuperarlo, estrarlo o monitorarlo
- ◇ Protocollo per inclusi vestibolari, palatali e mediali
- ◇ La preparazione dell'arcata
- ◇ Come proteggere le radici dei laterali superiori
- ◇ Fenestrazione: cielo aperto, cielo coperto, lembi
- ◇ Cenni di chirurgia : linee di incisione razionali
- ◇ Il mito dell'ancoraggio per gli inclusi
- ◇ Il trazionamento e il tragitto
- ◇ Il recupero della radice con extratorque selettivo
- ◇ Gli altri Inclusi
- ◇ Consigli su come gestire le trasposizioni
- ◇ Video: intervento di fenestrazione e aggancio di canino incluso palatale a cielo coperto



◇ AGENESIE

- ◇ Le anomalie di numero : i Soprannumerari e le Agenesie
- ◇ Le soluzioni terapeutiche : chiusura o apertura spazi
- ◇ La gestione dei vari tipi di agenesie
- ◇ I provvisori ortodontici estetici durante il trattamento
- ◇ Provvisori duraturi in attesa dell'impianto : evitare il distacco e fare contenzione fissa
- ◇ Carrellata di casi clinici su tutti i tipi di agenesie

◇ GNATOLOGIA e Ortodonzia oggi

- ◇ Nozioni di Gnatologia utili a chi fa Ortodonzia
- ◇ Consigli su come gestire il paziente gnatologico
- ◇ Come utilizzare onestamente i Bite
- ◇ Problemi muscolari e articolari: Bite Plane e Bite di Farrar

8° INCONTRO - SETTEMBRE

◇ MINI IMPIANTI ORTODONTICI

- ◇ L'ancoraggio massimo e l'ancoraggio assoluto oggi
- ◇ I nuovissimi Mini Impianti Autoforanti con Slot
- ◇ Dalla clinica alle prove in vitro : evidenza clinica ed evidenza scientifica
- ◇ Eliminazione degli accessori, riduzione a una sola misura, Slot in testa
- ◇ Scelta del sito e come evitare gli ostacoli anatomici
- ◇ Impiego facilitato anche solo manuale, senza frese e senza manipolo
- ◇ Inserimento e rimozione : estrema semplicità e minima invasività
- ◇ Carico immediato
- ◇ Video di Inserimenti e Disinserimenti
- ◇ Le vastissime applicazioni cliniche : l'impossibile diventa possibile
- ◇ Ampia presentazione di casi su tutti i tipi di indicazioni cliniche
- ◇ PARTE PRATICA : Inserimento di Mini Impianti su apposite mandibole



◇ LABIOPALATOSCHISI

- ◇ Come gestire la fase ortodontica

◇ QUESTION TIME

Il Relatore risponderà alle varie domande dei corsisti .

Questo servirà a ripassare e ad approfondire , argomenti da loro riproposti .

Il venerdì sera si svolgerà la CENA DI FINE CORSO .

I lavori scientifici poi proseguiranno come sempre anche il sabato .

◇ ORTODONZIA DELL'ADULTO E PARODONTOLOGIA

- ◇ Caratteristiche e consigli per gestire il paziente ortodontico adulto e parodontale
- ◇ Algoritmo decisionale per il trattamento ortodontico di un parodontopatico
- ◇ Il Trauma oclusale , la Mobilità dentaria
- ◇ L'Estrusione con l'osso e l'Intrusione
- ◇ Il Biotipo parodontale e le Recessioni
- ◇ Ortodonzia preprotetica

◇ FRENULI

- ◇ La triade diagnostica e il nuovo timing
- ◇ Video : frenulectomia labiale profonda a scopo ortodontico
- ◇ Anchiloglossia e frenulectomia linguale

◇ FOTOGRAFIA IN ORTODONZIA

- ◇ Fotocamera reflex e compatta, accessori e pose



Centro Direzionale
Isola E/6, Via Auliso, 6
Napoli



Via Panebianco, 452
Cosenza



Via Montepellegrino, 62
Palermo



	Napoli	Palermo	Cosenza
1° Incontro Gennaio	11 e 12	18 e 19	25 e 26
2° Incontro Febbraio	1 e 2	8 e 9	22 e 23
3° Incontro Marzo	1 e 2	8 e 9	15 e 16
4° Incontro Marzo	29 e 30		
" " Aprile		5 e 6	12 e 13
5° Incontro Maggio	10 e 11	17 e 18	24 e 25
6° Incontro Giugno	7 e 8	14 e 15	21 e 22
7° Incontro Luglio	5 e 6	12 e 13	19 e 20
8° Incontro Settembre	13 e 14	20 e 21	27 e 28

Dati bonifico bancario:

Destinatario: Nicola Minutella - Intesa San Paolo - Bagheria

IBAN : IT7100306943071100000003272

(attenzione, sottolineato non è uno zero ma una lettera O)

Causale: Nome/Cognome dell'iscritto-Iscrizione Corso 2019

Ogni partecipante potrà scegliere la Sede a lui più comoda e qualora

CAPITASSE DI MANCANZA AD UN INCONTRO LO POTRÀ RECUPERARE IN UN ALTRA SEDE !!

Le ore di lavoro

Venerdì 9 - 18

Sabato 9 - 13

Ogni mattina alle 8.30

il Relatore sarà a disposizione per un Question Time

Le Quote

Le quote sono **diversificate anche** a seconda della provenienza degli iscritti e quindi tenendo conto anche degli spostamenti che dovranno effettuare .

Il 1° Modulo è formato dai primi 4 Incontri .

I successivi 4 Incontri costituiscono il 2° Modulo .

La quota di partecipazione a un **Modulo di 4 Incontri** può essere , **intera € 1.800** o **ridotta € 1.500**, quest'ultima riservata a Studenti, Neolaureati, Specializzandi, Ex Corsisti e comunque a tutti gli iscritti provenienti da regioni diverse da Sicilia , Calabria e Campania .

Pertanto la quota di partecipazione a entrambi i Moduli sarà , se intera € 3.600 , se ridotta € 3.000 .

Alle quote delle iscrizioni per il 1° Modulo , pervenute dopo il 30 novembre si aggiungeranno € 200 .

Modalità di pagamento :

Per il 1° Modulo : € 500 all'iscrizione, € 500 all'Incontro di gennaio e poi il saldo della quota del solo 1° Modulo , all'Incontro di febbraio .

Per il 2° modulo : € 500 all'iscrizione entro il mese di aprile , € 500 all'Incontro di maggio e il saldo all'Incontro di giugno .

Per chi volesse partecipare solo al 3° e 4° Incontro , sulla Tecnica Step System la quota è di € 1.000 (per info telefonare o vai al sito) .

Per chi volesse partecipare solo alla Relazione del Dott. Lanteri su Leaf e Fast Back la quota è di € 100 (per info telefonare o vai al sito) .

Solo agli ex Corsisti è consentita la partecipazione a uno o più incontri a scelta e in tal caso la quota è di € 400 per ogni Incontro .

Le Iscrizioni verranno accettate fino a esaurimento dei posti ECM .

La Quota include

Kit Corsistico

Kit Cefalometrico

Tutti i file delle presentazioni integrali dell'intero Corso
Sillabo cartaceo a colori sulla cefalometria e altre dispense

Materiale didattico di consumo per le parti pratiche

Coffee Break e Pranzi di lavoro

Cena di fine Corso

Attestato di partecipazione

50 Crediti ECM

..... **inoltre** i corsisti potranno usufruire anche di :

- Tutoraggio clinico per i propri casi in trattamento
- Possibilità di acquistare strumentario e materiale Leone a un prezzo scontato
- Tariffe ridotte negli hotel