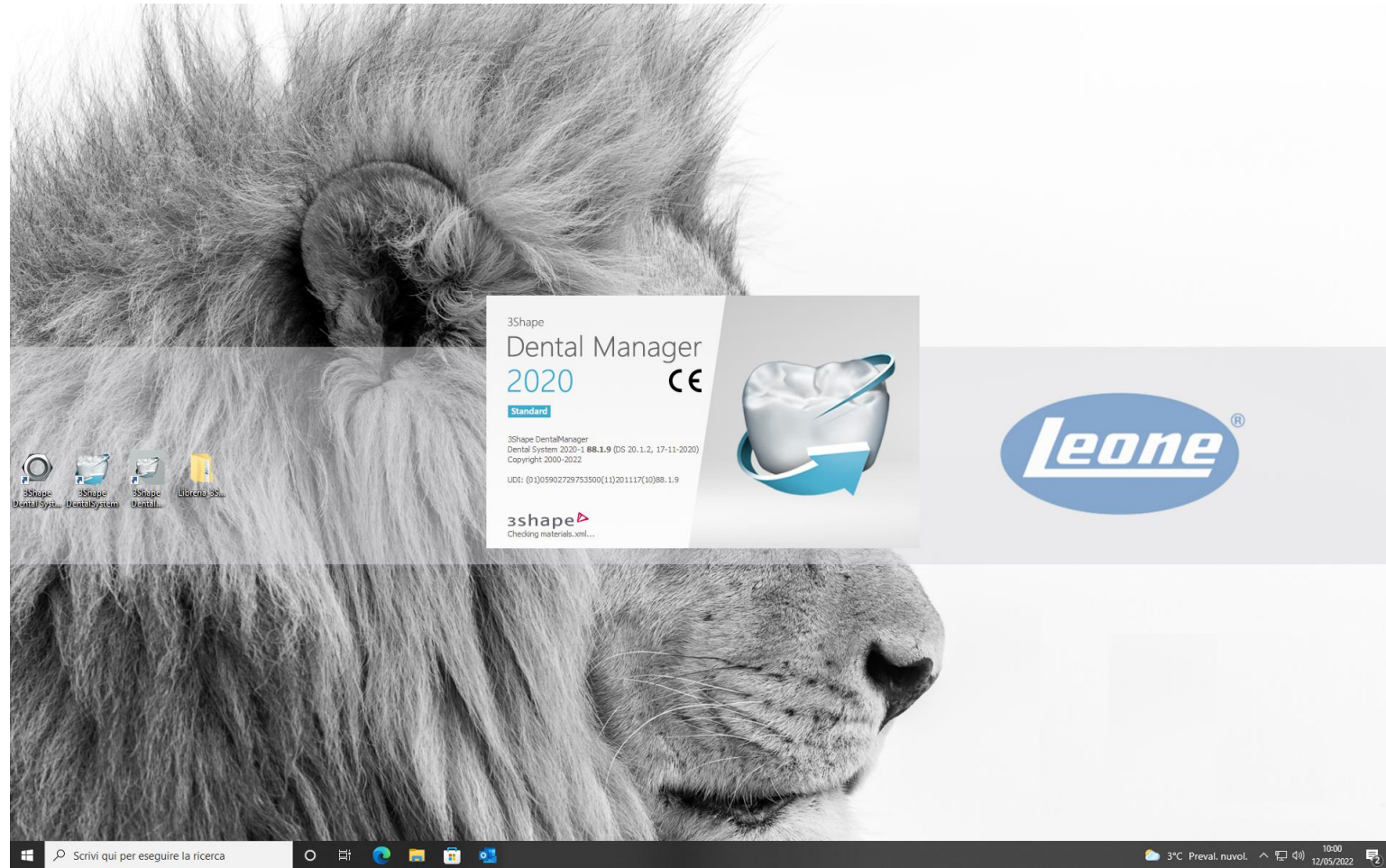


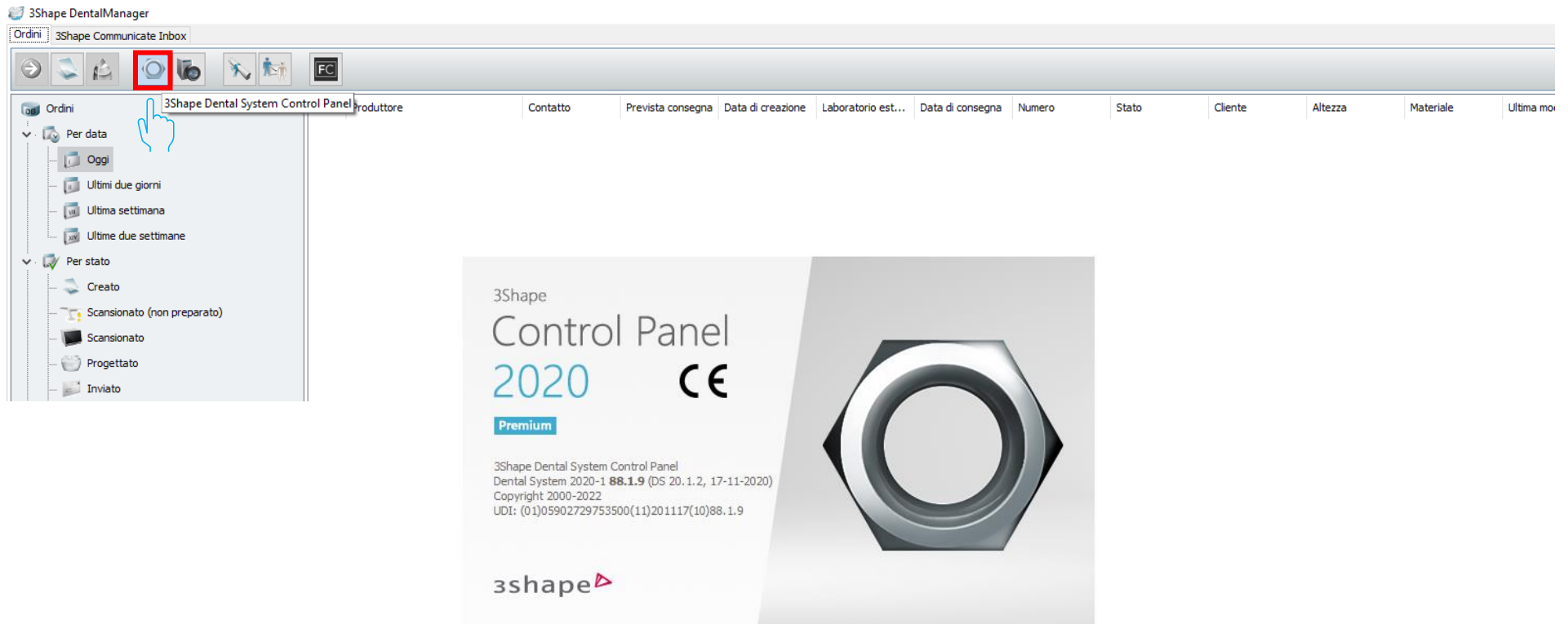
How to import the  
Leone\_XCN Libraries in **3Shape**® CAD Software

# 1. Open the Dental Manager App



How to import the  
Leone\_XCN Libraries in  
3Shape® CAD Software

2. Select on the icon below underlined in red color and open the 3Shape Dental System Control Panel



### 3. In the Tools menu select «Import/Export»

The screenshot shows the 3Shape Dental System Control Panel Home Page. The interface is organized into several columns of tool categories. The 'Strumenti' (Tools) category is highlighted with a red box, and a blue hand icon points to the 'Importa/Esporta' (Import/Export) option.

**Home Page**

- Impostazioni di sistema**
  - Impostazioni di sistema
  - Pulizia sistema
  - Opzioni di design
  - Servizi
  - Flusso di lavoro automatico
- DentalManager**
  - Generale
  - Manufacturing Inbox
  - ERP e tempi di elaborazione
  - Importazione dell'ordine
  - Giorni lavorativi
  - Applicazioni di terze parti
  - Macchinari di fresatura
- Impostazioni sito**
  - Questo sito
  - Dentisti
  - Laboratori
  - Produttori
  - Operatori
  - Paesi
  - Processi di produzione
- Strumenti**
  - Gestione abbonamento (Dongle)
  - Importa/Esporta
  - Centro di download
  - Centro di formazione
  - 3Shape Communicate
- Elementi base**
  - Materiali
  - Colori
  - Linea di margine
  - Attacchi
  - Overlay di design 2D
  - Blocchi CAD
  - canali di colata Press Multi
- Elementi anatomici**
  - Libreria scansione
  - Librerie di intermedi e di anatomie
  - Librerie smile
  - Denti artificiali
  - Corone
  - Corone intermedie
  - Inlay
  - Onlay/Veneer
  - Corone provvisorie
  - Intermedi provvisori
  - Restauro prov. sul modello preparato
  - Faccette additive
- Armature**
  - Cappette
  - Strutture degli intermedi
  - Wax-up
  - Telescopiche primarie
- Abutment**
  - Librerie di cappette dell'abutment
  - Sistemi di impianti
- Perno-Moncone**
  - Sistemi di perno-moncone
  - Perni-moncone
- Elementi del ponte**
  - Barre
  - Connettori
- Protesi totali**
  - Impostazioni design
  - Gengive
  - Elenco Librerie smile
- Scheletrati**
  - Armature
  - Connettori e appoggi
  - Profilo delle strisce in cera
  - Ritenzioni
  - Cere ruvide
- Modello digitale**
  - Design modello digitale
  - Interfacce dell'articolatore
- Apparecchi**
  - Orthodontics Control Panel
  - Guida di posizionamento

## 4. Select «Materials import»

3Shape Dental System Control Panel - Esporta/Importa materiali

Home Indietro Salva Aiuto

Strumenti ▶ Importa/Esporta

Attività

- Esporta materiali
- Importa materiali

Importa materiali

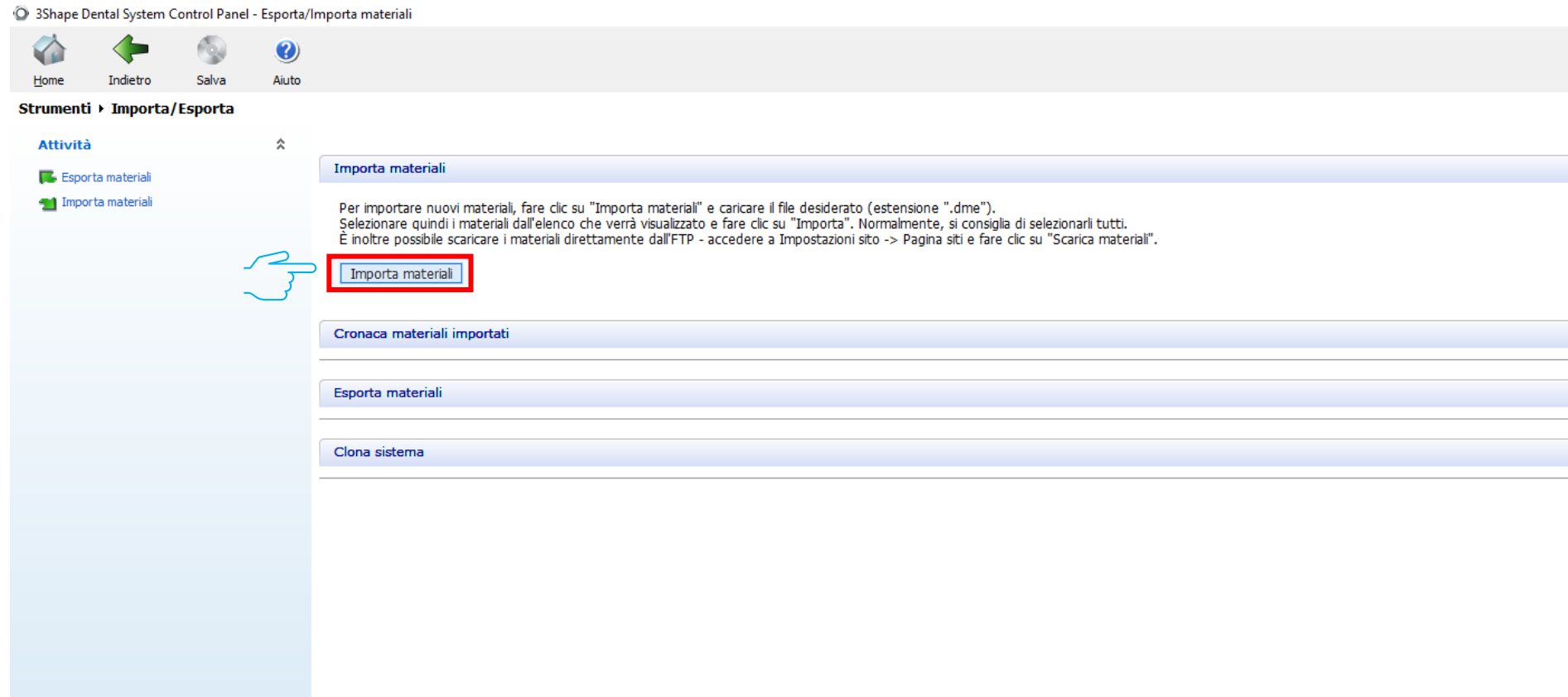
Per importare nuovi materiali, fare clic su "Importa materiali" e caricare il file desiderato (estensione ".dme"). Selezionare quindi i materiali dall'elenco che verrà visualizzato e fare clic su "Importa". Normalmente, si consiglia di selezionarli tutti. È inoltre possibile scaricare i materiali direttamente dall'FTP - accedere a Impostazioni sito -> Pagina siti e fare clic su "Scarica materiali".

Importa materiali

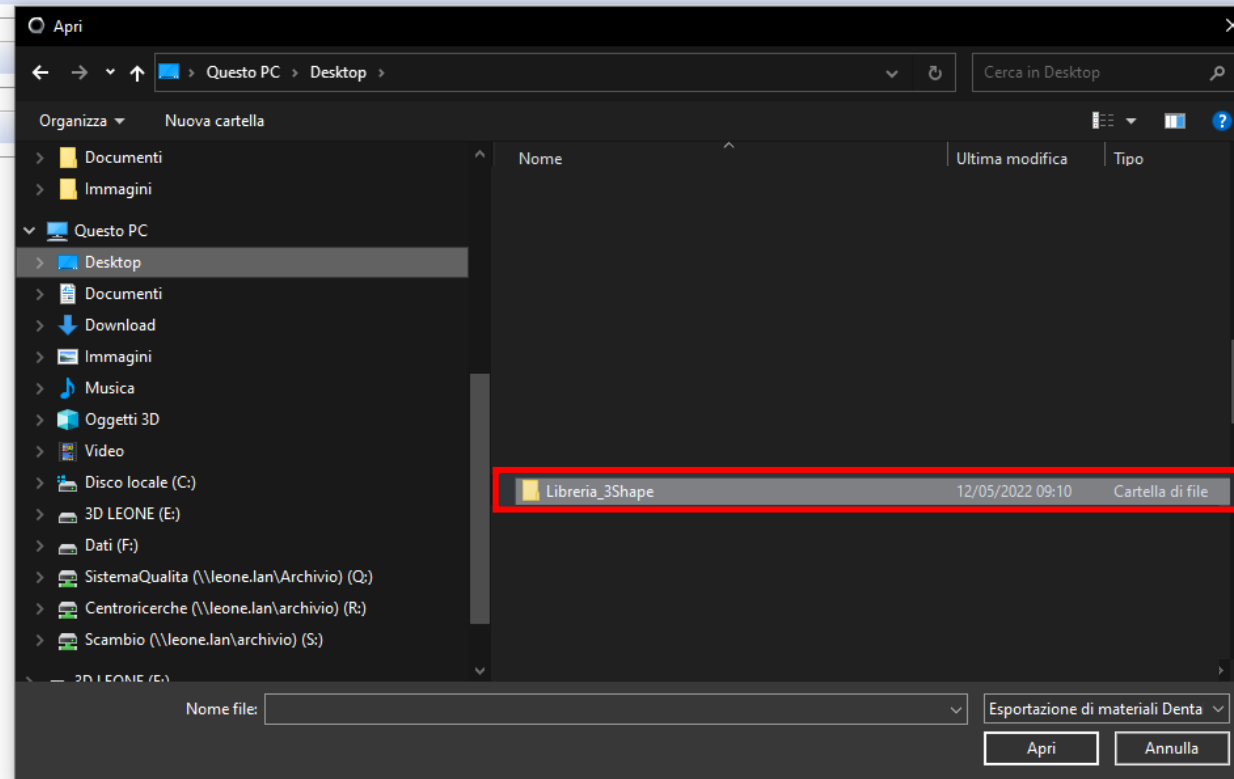
Cronaca materiali importati

Esporta materiali

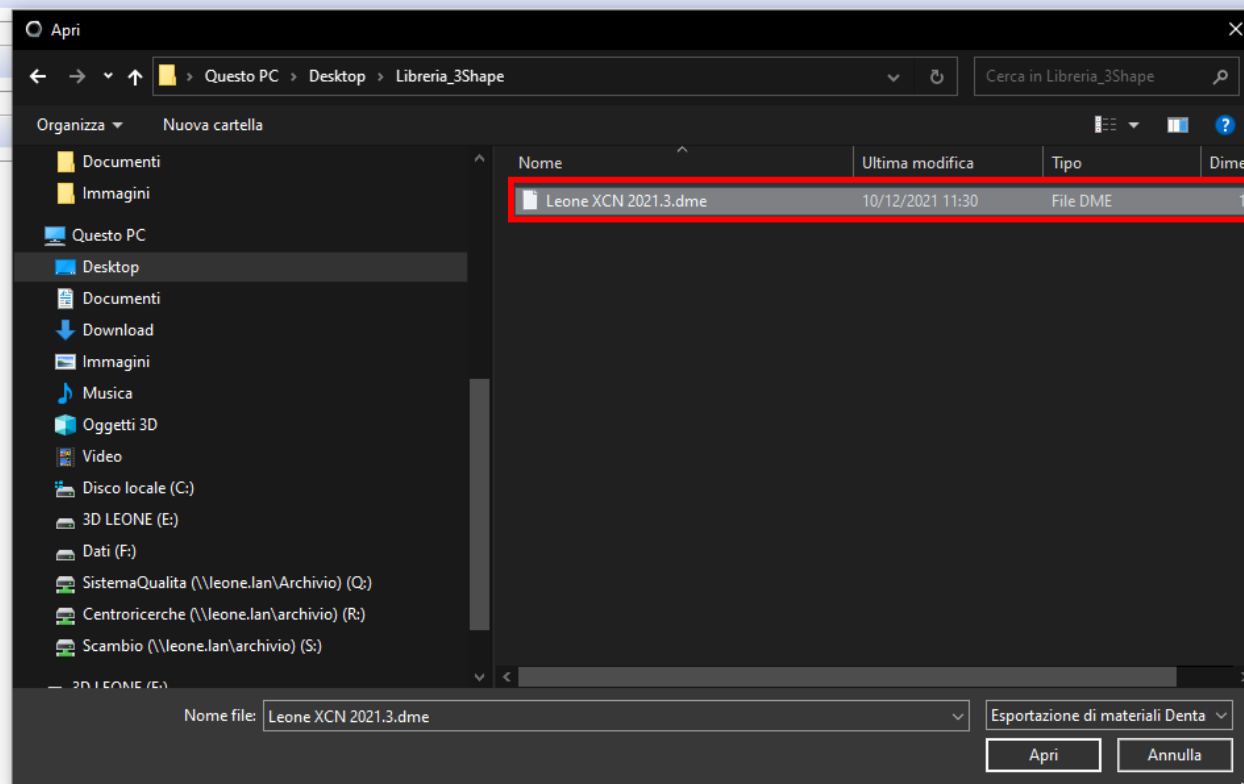
Clona sistema



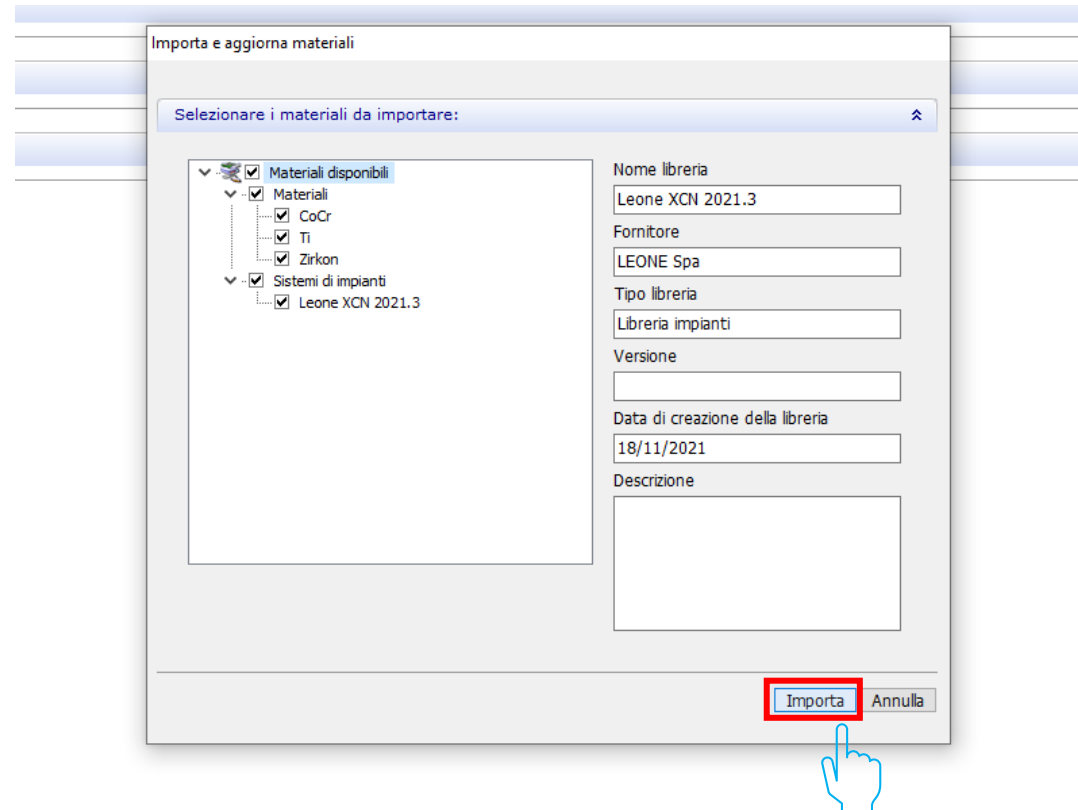
## 5. Find the unzipped «Libreria\_3Shape» folder



## 6. Select the «Leone\_XCN AAAA.V.dme» file



## 7. Select «Import»





## 8. At the end of the procedure the Leone libraries will be available into the software

