

L'ANCORAGGIO IN ORTODONZIA I NUOVI MINI IMPIANTI AUTO FORANTI

CALTANISSETTA 20 FEBBRAIO 2016

Dott. NAZARIO RUSSO
Dott. GIACOMO COPPOLA

PRESENTAZIONE DEL CORSO

L'utilizzo dei mini impianti temporanei (TADs), come mezzo di ancoraggio assoluto in ortodonzia, rappresenta probabilmente la rivoluzione più importante degli ultimi anni, spingendo la ricerca a progettare dispositivi sempre più versatili, efficaci e di semplice utilizzo. L'obiettivo di questo corso è fornire uno strumento indispensabile nella gestione dell'ancoraggio nella quotidiana pratica ortodontica, dando la possibilità, anche all'esclusivista in ortodonzia, di provvedere in prima persona all'inserimento dei mini impianti e a gestire le biomeccaniche, soprattutto in considerazione del fatto che non è richiesta la collaborazione del paziente.

Saranno illustrati casi clinici di pazienti nei quali era richiesto un ancoraggio massimo, in differenti situazioni cliniche, ottenuto utilizzando un nuovo mini impianto di acciaio inossidabile di tipo chirurgico, evidenziandone l'estrema semplicità di utilizzo perché, con pochi passaggi e nessuna fresa, si è ottenuto un ancoraggio efficace, nel massimo rispetto dei tessuti parodontali.

PER INFORMAZIONI ED ISCRIZIONI:

Revello S.p.A filiale **Caltanissetta**
Tel. 0934 681702

oppure

Sig.ra Maria C. Greco **Responsabile Vendite Sicilia Leone S.p.A.**
Cellulare 327 8719985

SEDE DEL CORSO:

Revello S.p.A
Via Salvatore Averna snc angolo via dell'innovazione
Zona industriale
Caltanissetta

ORARI:

9,30-15,00 Durante l'incontro verrà offerto un *light lunch*

- Ai corsisti sarà consegnato un sillabo contenente le indicazioni per il protocollo chirurgico, il protocollo ortodontico e per le procedure cliniche di inserimento dei mini impianti.

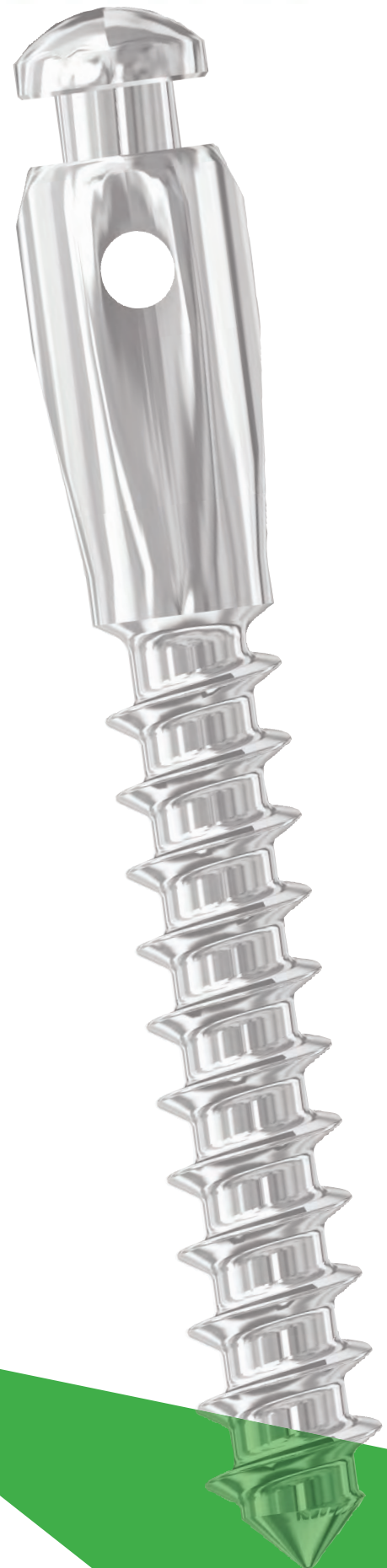
CORSO GRATUITO - ISCRIZIONE OBBLIGATORIA

Il corso è riservato agli odontoiatri e medici dentisti

in collaborazione con:

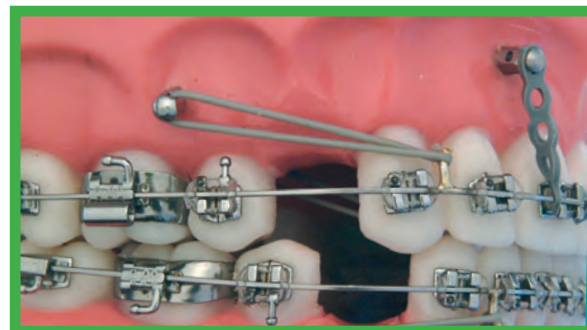


Ortodonzia e Implantologia



PROGRAMMA

- Cenni sull'ancoraggio ed evoluzione dei dispositivi di ancoraggio
- I nuovi mini impianti auto foranti: dall'evidenza clinica alle prove in vitro
- Protocollo chirurgico: anamnesi, esame obiettivo, Rx (filmato)
- Protocollo ortodontico: intrusione, estrusione, retrazione e chiusura degli spazi, uprighting, disinclusioni chirurgiche, ecc.
- Presentazione di casi clinici: record iniziali con formulazione del P. T., progress e fine trattamento
- Gestione dei mini impianti nell'adulto: ortodonzia pre-protetica
- Proiezione di video di interventi di inserimento dei mini impianti su paziente
- L'evoluzione: lo slot in testa al mini impianto per un maggior controllo dei movimenti e un ottimale gestione del torque
- Esercitazione pratica su mandibole in resina con realizzazione di molle, leve e power arm per ottenere i vari movimenti ortodontici
- Discussione collegiale su strategie terapeutiche di casi da portare in visione da parte dei corsisti



Dott. NAZARIO RUSSO

Laurea in Medicina e Chirurgia presso l'Università degli Studi di Napoli Federico II. Fino al 1997 si è occupato di Chirurgia presso il Reparto di Chirurgia Speciale Odontostomatologica dello stesso Ateneo. Specialista in Ortognatodonzia. Istruttore clinico ai corsi annuali di ortodonzia presso l'Istituto Studi Odontoiatrici di Firenze. Professore a contratto presso l'Università degli Studi di Cagliari dove svolge lavori di ricerca in Chirurgia e Ortodonzia. Ha pubblicato numerosi lavori di ricerca scientifica e ha partecipato come relatore a congressi nazionali e internazionali. Ha conseguito l' "International Achievement Certificate in Orthodontics" a New York presso la New York University. Docente e responsabile clinico al Master di secondo livello in Implantologia per l'anno accademico 2011-2013 presso l'Università degli Studi di Cagliari. Responsabile Scientifico e Docente al Corso di Perfezionamento in Implanto-Protesi dell' Università di Cagliari per l'A.A. 2014-2015. Insieme al Dott. Coppola ha eseguito test, in vitro e in vivo, sui primi prototipi di mini impianti auto foranti Leone sino a validarne il protocollo di utilizzo. Membro dell'Exacone Team della Società Leone.



Dott. GIACOMO COPPOLA

Laurea in Odontoiatria presso l'Università degli Studi di Napoli Federico II. Fino al 1994 si è occupato di Chirurgia presso il Reparto di Chirurgia Speciale Odontostomatologica dello stesso Ateneo. Specialista in Ortognatodonzia. Istruttore clinico ai corsi annuali di ortodonzia presso l'Istituto Studi Odontoiatrici di Firenze. Professore a contratto presso l'Università degli Studi di Cagliari dove svolge lavori di ricerca in Chirurgia e Ortodonzia. Ha pubblicato numerosi lavori di ricerca scientifica e ha partecipato come relatore a congressi nazionali e internazionali. Ha conseguito l' "International Achievement Certificate in Orthodontics" a New York presso la New York University. Docente e responsabile clinico al Master di secondo livello in Implantologia per l'anno accademico 2011-2013 presso l'Università degli Studi di Cagliari. Docente al Corso di Perfezionamento in Implanto-Protesi dell' Università di Cagliari per l'A.A. 2014-2015. Insieme al Dott. Russo ha eseguito test, in vitro e in vivo, sui primi prototipi di mini impianti auto foranti Leone sino a validarne il protocollo di utilizzo. Membro dell'Exacone Team della Società Leone.