

# nuovo impianto Leone **EXACONE**

# 2.9

**MINIMA  
INVASIVITÀ**

**MASSIMA  
AFFIDABILITÀ**

## Gamma protesica

- connessione Exacone®  
codice **colore verde**
- Piattaforma Standard e Large

## Connessione Exacone®

- eccezionale resistenza a fatica
- cono Morse autobloccante
- Platform Switching design
- annullamento dei micro-gap  
e dei micromovimenti
- perfetto sigillo microbiologico

## Passo filettatura ravvicinato

- aumenta la stabilità primaria
- ottimo per il carico immediato

## Impianto Ø 2.9 mm

Indicato per:

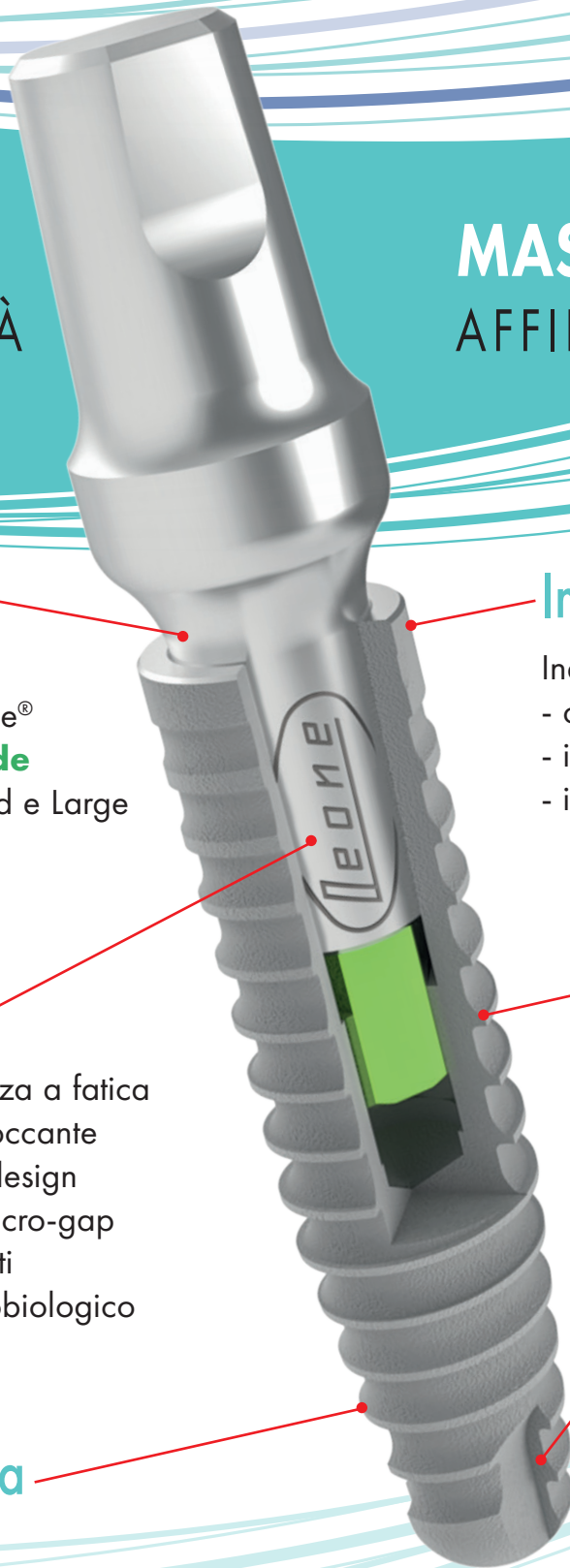
- creste e spazi interdentali limitati
- incisivi laterali superiori
- incisivi centrali e laterali inferiori

## Materiale e superficie

- Titanio grado medicale 5
- superficie HRS microsabbiata  
( $R_a \approx 1,0$ )

## Apice conico

- migliora la capacità  
di penetrazione
- permette la sottopreparazione  
per aumentare la stabilità  
primaria in osso morbido



## IMPIANTI DENTALI EXACONE® 2.9

Gli impianti dentali EXACONE® 2.9 presentano un diametro massimo di soli 2,9 mm e sono stati progettati per avere una minore invasività in situazioni in cui le creste e gli spazi interdentali sono molto limitati e non permettono l'inserimento di impianti con diametro superiore.

Nonostante le sue ridotte dimensioni, i test a fatica effettuati in accordo alla norma ISO 14801 dimostrano una eccezionale resistenza al carico masticatorio (*Test statico: 360 N - Test a fatica: 220 N*).

**Gli impianti EXACONE® 2.9** hanno la stessa connessione interna degli impianti Exacone® Ø 3,3 mm, di conseguenza è possibile utilizzare tutta la gamma protesica del codice colore verde.

Fabbricati in titanio grado medicale 5. Superficie HRS microsabbiata, connessione con Morse ed esagono interno.

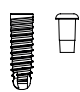
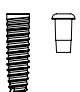
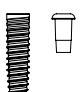
Montati sull'innovativo carrier con codice colore; presenti due tacche di profondità a 1 e 2 mm per eventuali preparazioni sottocresta.

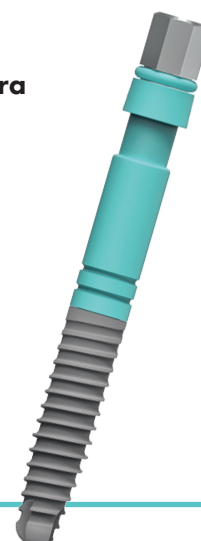
Forniti con il relativo tappo di chiusura sigillante in biopolimero, confezionati in ampolla di vetro sterilizzata con raggi gamma. L'estrazione del tappo dalla culla e il suo posizionamento nell'impianto avviene tramite lo strumento per tappi Cat. 156-1003-00.

Confezioni composte da: 1 impianto e 1 tappo di chiusura

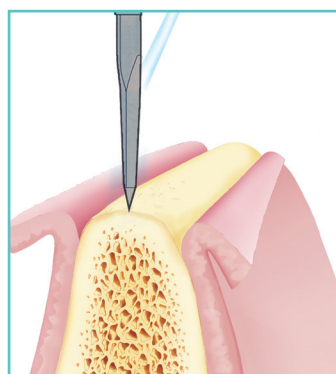
Euro 138,50 cad. IVA esclusa

### IMPIANTO DENTALE EXACONE® Ø 2.9 con tappo di chiusura

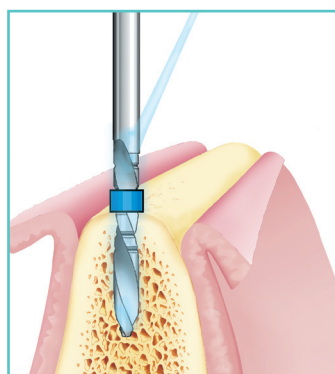
			
	Ø 2,9 mm		
lunghezza	10 mm	12 mm	14 mm
	<b>110-2910-02</b>	<b>110-2912-02</b>	<b>110-2914-02</b>



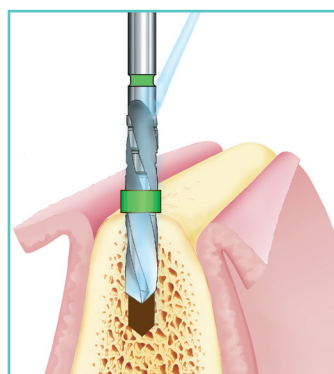
### PROCEDURA CHIRURGICA



- Uso della fresa a pallina o a lancia per creare l'invito sull'osso corticale



- Uso della fresa pilota (Ø2.2 mm): forare ad una profondità pari alla lunghezza dell'impianto



- Uso della fresa allargatrice (Ø2.8 mm): forare ad una profondità di 6.5 mm.



- Inserimento impianto.

**Per maggiori dettagli si prega di consultare la procedura chirurgica disponibile on-line sul sito [www.leone.it](http://www.leone.it).**