



**EXCEPCIONAL
RESISTENCIA
MECÁNICA A LA FATIGA**

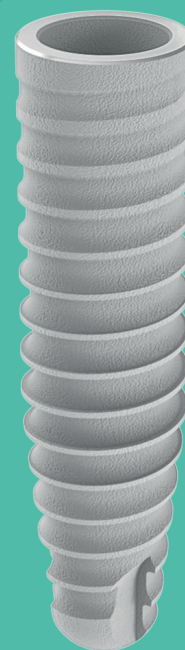
Gracias a la conexión cono Morse Leone y al titanio medical grado 5

**INNOVADOR DISEÑO
DE LA ROSCA**

Estabilidad primaria aumentada, óptimo para la carga inmediata



IMPLANTE LEONE 2,9
Gran prestación
Pequeño diámetro



SP-07-17



Ortodoncia e Implantología

Leone S.p.a.

Via P. a Quaracchi 50

50019 Sesto Fiorentino | Firenze | Italia

Departamento de Exportación:

Tel. +39 055.3044620 | fax +39 055.304405

export@leone.it | www.leone.it



Ortodoncia e Implantología

IMPLANTE LEONE 2,9
Invasividad mínima
Máxima fiabilidad

IMPLANTE LEONE Ø 2,9 mm

Indicado para crestas y espacios interdentales limitados:

- Incisivos laterales superiores
- Incisivos centrales y laterales inferiores

**SUPERFICIE HRS
MICRO ARENADA**

Rugosidad media $\approx 1,0 \mu\text{m}$

ÁPICE CÓNICO

Mejora la capacidad de penetración



Una respuesta a las necesidades del profesional: la solución ideal para espacios limitados

“Por fin con el implante LEONE 2.9 son posibles terapias de implantes seguras y predecibles en volúmenes óseos reducidos y una emergencia de la corona protésica de aspecto natural.”



Dr. Francesco Argentino, Profesional independiente en Florencia, Italia

Caso clínico

Paciente de 60 años, portador desde hace unos diez años de un puente Maryland inferior para sustituir un incisivo central perdido.



Fig. 1
Situación inicial; tanto la cresta ósea como el espacio interdental son muy reducidos



Fig. 2
Posicionamiento de un implante Leone 2.9 de 12 mm

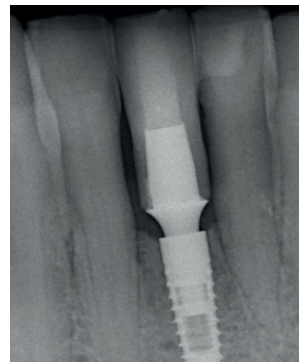


Fig. 3 - 4
El control después de 4 semanas confirma la idoneidad de la elección de un implante de pequeño diámetro, respetando los espacios interdentales



Video Caso Clínico Completo



Casos clínicos con Implante Leone 2.9

facilitado por el Dr. Francesco Argentino, Florencia, Italia

Cirugía simplificada: sólo 3 fresas y un nuevo transportador

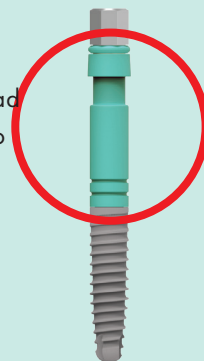
El implante Leone 2.9 no requiere componentes quirúrgicos dedicados, se utilizan 3 fresas del kit quirúrgico Leone:

- fresa lanceolada
- fresa piloto
- fresa helicoidal Ø 2,8 mm

El innovador transportador aumenta la visibilidad del implante durante la inserción; la doble marca de profundidad (1 y 2 mm) simplifica el posicionamiento subcrestal del implante.

El procedimiento quirúrgico para implante Leone 2.9 está descargable desde nuestro sitio web:

leone.it/procedimiento2_9



Extremadamente resistente

A pesar de sus dimensiones reducidas, las pruebas mecánicas de fatiga demuestran como el implante Leone 2.9 es la óptima elección en cuanto a resistencia y estabilidad en su categoría.

Los test

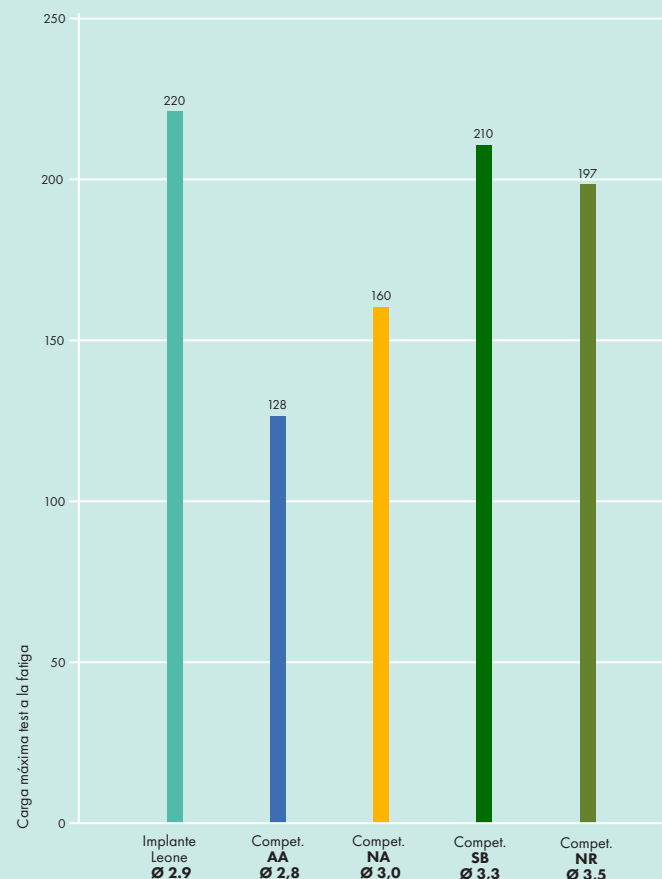
Los análisis de fatiga para el implante Leone 2.9 han sido realizados por el Departamento de Ingeniería Industrial de la Universidad de Florencia. Las pruebas han sido efectuadas de conformidad con la norma ISO 14801.



Informaciones

Los resultados

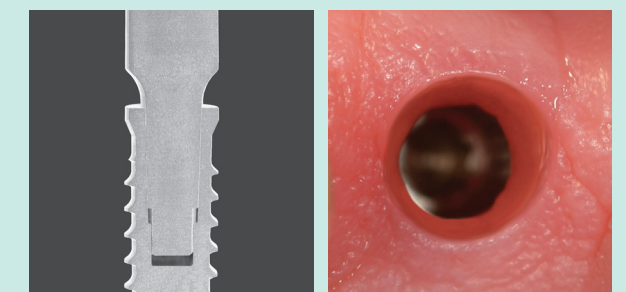
La comparación de los resultados de fatiga del implante Leone 2.9 con datos publicados por otros competidores sobre implantes de diámetro pequeño subraya que la conexión como Morse Leone asegura una resistencia mecánica superior a la de otras conexiones implante-pilar.



El Sistema de Implantes Leone desde hace 15 años en el mercado

La Conexión implante-pilar Leone

El implante Leone 2.9 presenta todas las principales características de la línea de implantes Leone. En particular la conexión autobloqueante como Morse sin tornillo de conexión y el diseño Platform Switching, con todos los beneficios de la ausencia de micro-gap y de micro movimientos a nivel de la interfase implante-pilar, mantenimiento del hueso crestral en los años y simplificación y seguridad protésica.



Publicaciones científicas:
www.leone.it/espanol/servicios/publicaciones-implantologia.php
Archivo Leone News:
www.leone.it/publicazioni/

La gama protésica

Los implantes Leone 2.9 tienen la misma conexión interna de los implantes Leone Ø 3,3 mm, por lo tanto, es posible utilizar todos los accesorios (tapones de cicatrización y transfer) y la gama protésica marcada por el código color verde.

Para el procedimiento protésico del implante Leone 2.9 véase el catálogo productos para implantología.

IMPLANTE DENTAL LEONE 2.9 con tapón de cierre

	Ø 2,9 mm		
longitud	10 mm	12 mm	14 mm
	110-2910-02	110-2912-02	110-2914-02

Fabricados en titanio medical grado 5
Superficie HRS micro arenada
Conexión como Morse y hexágono interno

