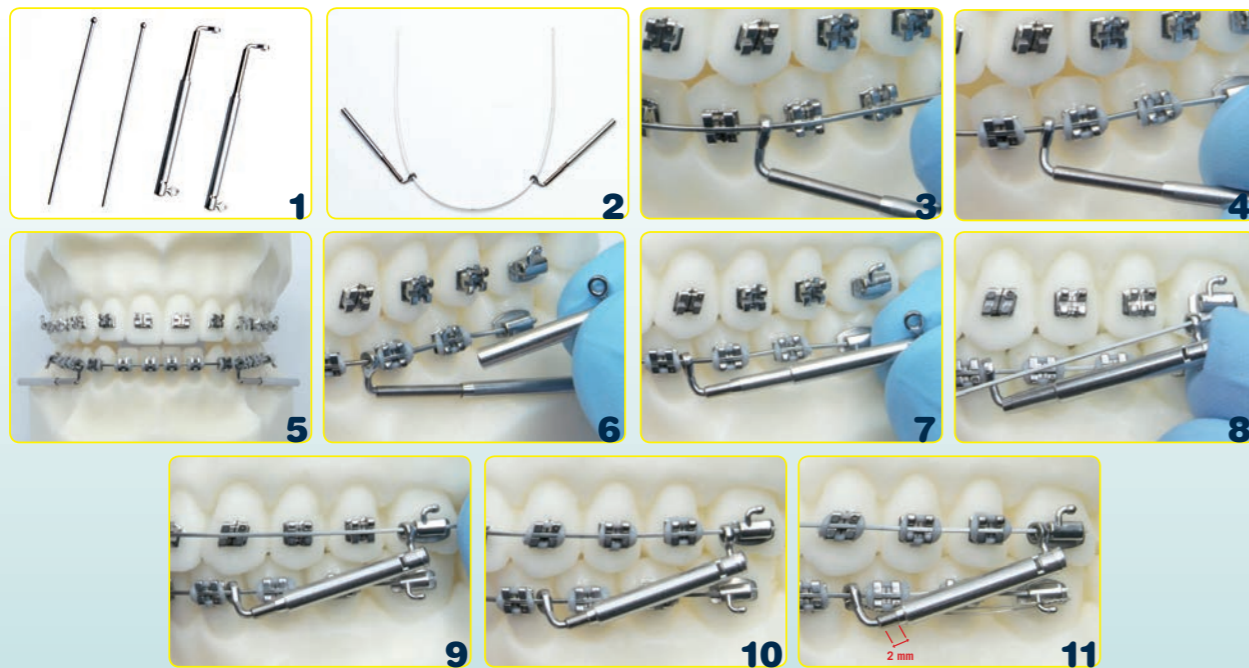
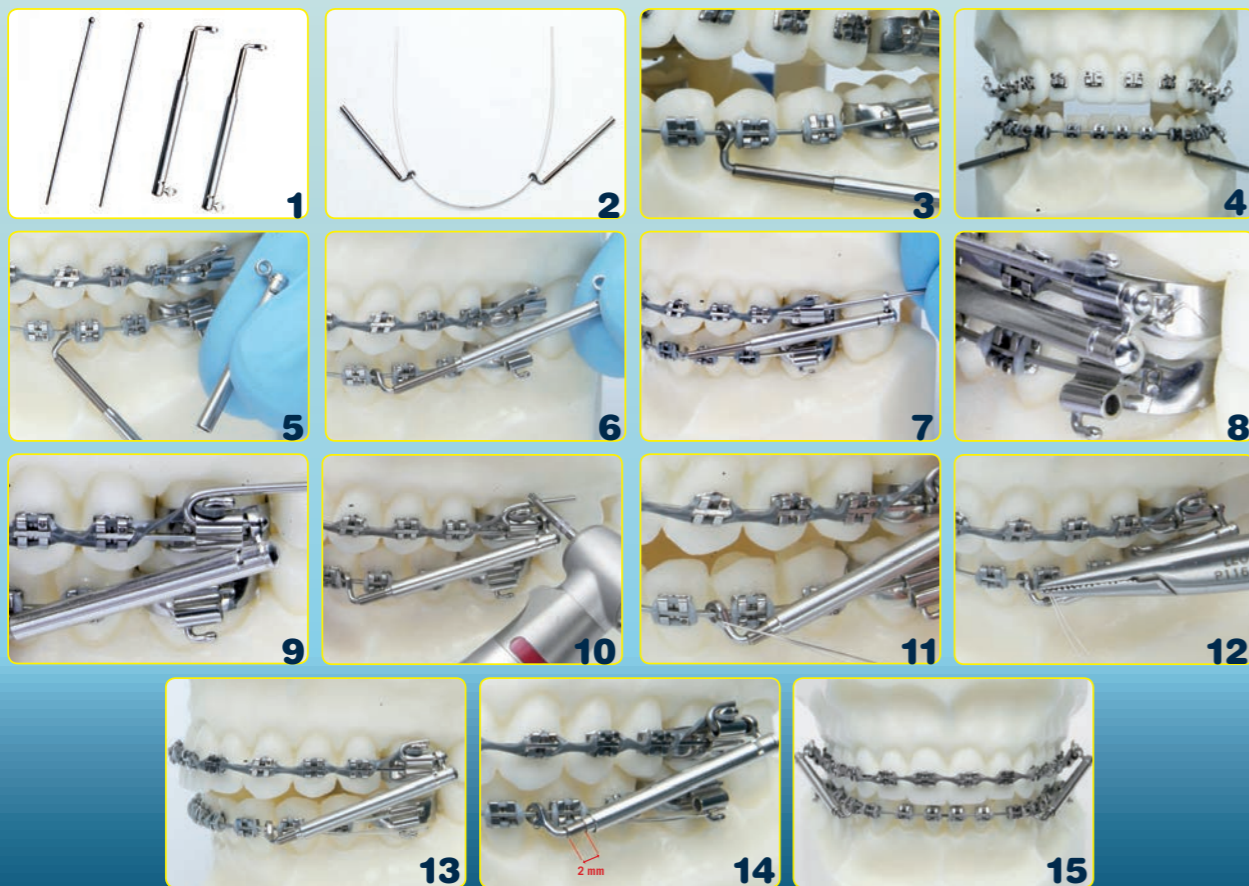


PROCEDURA DI MONTAGGIO CON APPOGGIO MESIALE AL TUBO VESTIBOLARE

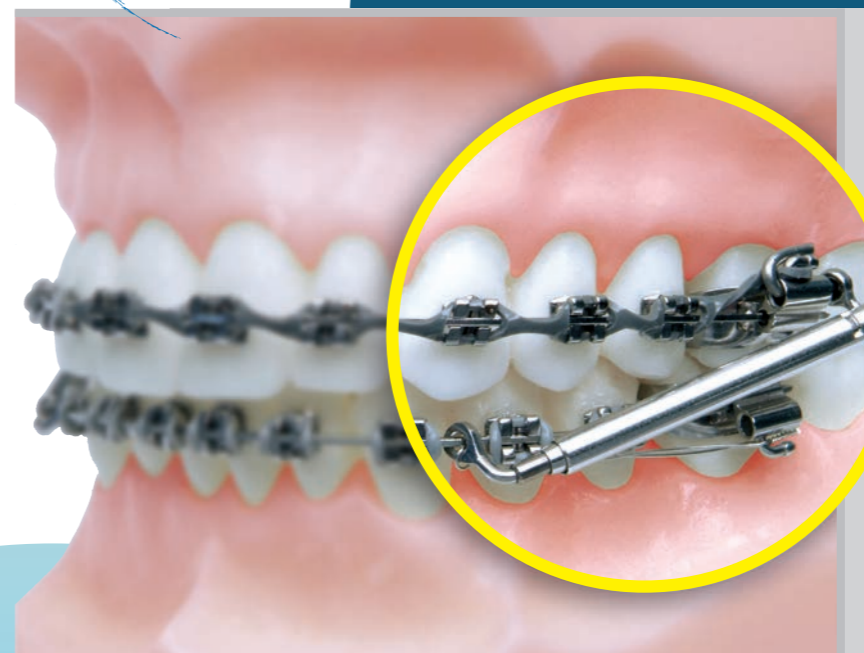


PROCEDURA DI MONTAGGIO CON ANCORAGGIO DISTALE AL TUBO VESTIBOLARE



**CORRETTORE
DI II CLASSE LEONE**

IL NUOVO DISPOSITIVO NO-COMPLIANCE
PER LA CORREZIONE DELLE II CLASSI



Le dimensioni ridotte e la molla interna al dispositivo garantiscono un ottimo **comfort** per il paziente

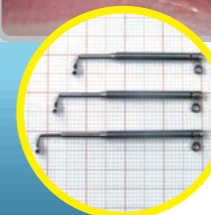


Per gentile concessione del Dr. Ivano Maltoni

Disponibile in 3 dimensioni con possibilità di aggancio mesiale e distale al tubo molare superiore per un totale di 6 posizioni in bocca

Utilizzato con l'appoggio mesiale può essere posizionato su un tubo singolo direct bonding senza la necessità della banda e del tubo tondo

Fisiologico stimolo all'avanzamento mandibolare grazie alla forza costante e leggera sviluppata dalla molla **MEMORIA**® 200 gr



Le confezioni sono composte da tutti i particolari utili per l'applicazione di un correttore bilaterale

	Tipologia	Lunghezza alla massima estensione (configurazione passiva)	Lunghezza alla massima compressione (al netto dell'ulteriore compensazione di 2mm)	Escursione massima della molla	Massima apertura consentita per evitare il disassemblaggio
M2300-00	Extracorto	31mm	25mm	7,5mm	48mm*
M2300-01	Corto	35mm	28mm	10mm	56mm*
M2300-02	Lungo	40mm	31mm	10mm	62mm*

*Distanza tra i 2 anelli di ancoraggio



LEONE S.p.a. Ortodonzia e Implantologia
Via P. a Quaracchi, 50 - 50019 Sesto Fiorentino
FIRENZE - info@leone.it www.leone.it
Ufficio Vendite Italia
Tel. 055.304432 - 055.304433 Fax 055.374808
italia@leone.it

IT-45-14