

SEDE DEL CORSO E ORARIO

Villa Gens Camuria
Via Direttissima del Conero 2
60021 Camerano (AN)

Venerdì e Sabato 9,00/18,00

QUOTA DI PARTECIPAZIONE

Euro 690,00 + IVA 22%

MODALITÀ DI PAGAMENTO

anticipato tramite bonifico intestato a:
Odonto Service Srls
Codice IBAN: IT 74 K 02008 02626 000105180771
CAUSALE: Corso ancoraggio scheletrico

Il corso è accreditato per max 25 partecipanti, pertanto le iscrizioni saranno accettate in ordine di arrivo

Durante gli incontri saranno offerti coffee break e lunch



Evento in fase di accreditamento

Attualità sull'ancoraggio scheletrico:

TADs VL (Mini Viti Ortodontiche) e TADs Palatali

ANCONA

25 - 26 OTTOBRE 2024

**DOTT. FABIO
GIUNTOLI**

**DOTT. GIUSEPPE
PERINETTI**

SEGRETERIA ORGANIZZATIVA

Odonto Service Srls
Dott.ssa Stefania Faroni
Cell. 338 8243111
Email stefania.faroni@libero.it



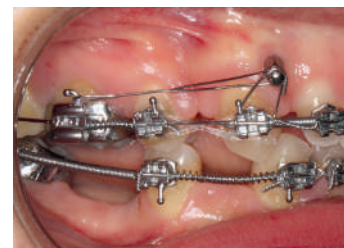
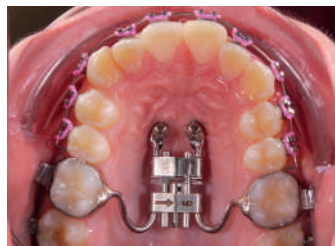
DentalCAMPUS



Odonto Service Srls

In collaborazione con

Leone[®]



Lo scopo del corso **teorico e pratico** è quello di fornire nozioni indispensabili nell'uso **dell'ancoraggio scheletrico vestibolare e palatale** e delle potenzialità del digitale. Verranno esaminati i principali errori che, pur essendo facile evitare, possono compromettere in modo importante il risultato delle terapie o aumentarne i costi.

Verrà inoltre analizzata la letteratura circa le possibilità dell'inserzione guidata e verranno fornite **linee guida** su come comportarsi dalla scelta del paziente alla gestione dei dispositivi. Un'importante parte del corso verrà riservata a **parti pratiche su modello**.

Tutte le terapie e i protocolli presentati sono basati sulla più recente evidenza scientifica.

PROGRAMMA

Venerdì - Dott. Fabio Giuntoli

- Introduzione all'ancoraggio scheletrico e ai TADs diretti inter-radicali superiori e inferiori
- Siti di inserimento intra-alveolari: mascellari arcata superiore lato vestibolare/palatale
- Inserimento ed applicazioni cliniche
- Siti di inserimento intra-alveolari: arcata inferiore ed area retromolare
- Inserimento ed applicazioni cliniche
- Tecnica straight wire, allineatori e miniviti, casi clinici: i casi estrattivi, le inclusioni di canini e premolari mascellari, intrusioni ed estrusioni, distalizzazioni in arcata superiore e inferiore, i settimi impattati e l'uprighting

Parte Pratica

- Inserimento TADs V-L (Mini Viti Ortodontiche) su simulatori dedicati a differenti regioni anatomiche

Sabato - Dott. Giuseppe Perinetti

- Introduzione e vantaggi dell'ancoraggio palatale rispetto all'ortodonzia classica
- Siti di inserzione e pianificazione pre-intervento
- Utilizzo dell'ancoraggio palatale nei casi di distalizzazione, mesializzazione, casi estrattivi e trazione di canini inclusi
- Utilizzo dell'ancoraggio palatale nei casi di espansione mascellare e nei casi terza Classe scheletrica
- Utilizzo dell'ancoraggio palatale.
- Pianificazione guidata e digitalizzazione. Errori comuni e possibili inconvenienti.

Parte Pratica

- Inserimento TADs P e montaggio del relativo dispositivo su modello. Utilizzo della dima e della componentistica dall'inserzione dei TADs al montaggio del dispositivo e preparazione per presa di impronta o scansione.



DOTT. FABIO GIUNTOLI

Laurea in Odontoiatria nel 1997 presso l'Università di Firenze. Specializzazione in Ortognatodonzia nel 2006 presso l'Università Cattolica del Sacro Cuore di Roma. Ha ottenuto il certificato di eccellenza in Ortodonzia (Italian Board of Orthodontics) a Roma nel 2011 e quello europeo (European Board of Orthodontics) nel 2015. Socio ordinario SIDO. Socio effettivo AIDOR. Socio ASIO, AIOI, AAO, EOS, WFO.

Autore di pubblicazioni scientifiche su riviste nazionali e internazionali. Relatore a corsi e seminari di tecnica Straight-wire in Italia e all'estero. Libero professionista esclusivista in Ortodonzia dal 1998. Professore a contratto presso la scuola di specializzazione di Ortognatodonzia dell'Università di Trieste e socio effettivo della Leading Alliance.



DOTT. GIUSEPPE PERINETTI

Esercita la libera professione limitatamente all'ortodonzia in Friuli Venezia Giulia con particolare riguardo all'ancoraggio palatale e digitalizzazione. Laureato con Lode all'Università di Chieti, ha conseguito il Dottorato di Ricerca della Open

University (Gran Bretagna), avendo come Sponsoring Establishment il Consorzio Mario Negri Sud e successivamente si è specializzato in Ortognatodonzia presso l'Università di Trieste.

Ha relazionato presso corsi e congressi nazionali e internazionali. Nel 2010 ha conseguito il Premio Nazionale della Società Italiana di Ortodonzia e nel 2018 ha ricevuto l'Orthodontic Award della Croatian Society of Orthodontics, e dalla sua attività in collaborazione con diverse Università italiane e straniere ha pubblicato oltre 120 articoli su riviste internazionali. Il Dr. Perinetti è membro del Board Editoriale di The Angle Orthodontist e professore a contratto presso Università Vita-Salute San Raffaele di Milano.