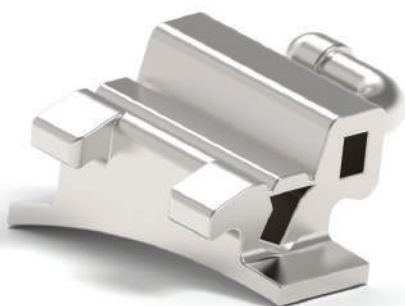
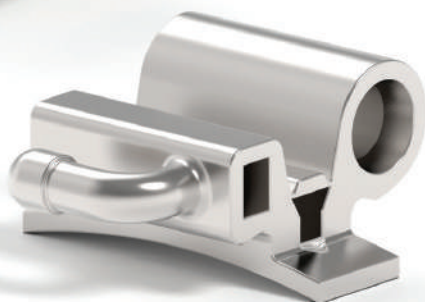
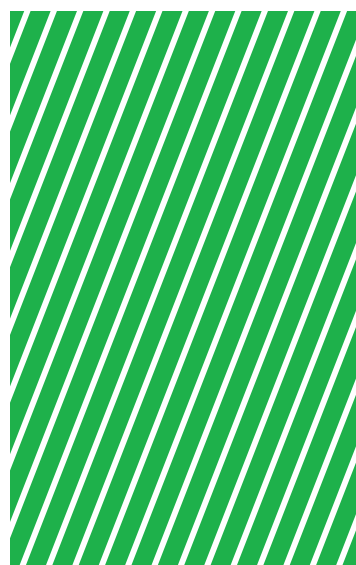


# TUBIE ATTACCHI



**G**



I tubi buccali Leone sono prodotti in acciaio inossidabile con la tecnologia Metal Injection Moulding che permette di ottenere assoluta precisione dello slot e un disegno particolarmente smussato per dare al paziente il massimo comfort. Tutti i tubi **MIM®** possono essere saldati su bande **CALIBRA®** o **WEB** con servizio di prepuntatura gratuito, oppure saldo-brasati sulla base anatomica D.B. **MAXI F2800-00** progettata con anatomia specifica per il primo molare. Il servizio di saldo-brasatura è gratuito.

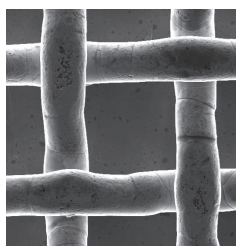
Gli attacchi Leone sono prodotti in acciaio inossidabile con microlavorazione meccanica per ottenere la precisione millesimale degli slot. La tolleranza generale è inferiore ai tre centesimi. I bordi sotto le alette sono scrupolosamente arrotondati. Tutti gli attacchi Leone possono essere saldati su bande **CALIBRA®** o **WEB** con servizio di prepuntatura gratuito.



TECNICA  
METAL INJECTION MouldING  
CHE CONSENTE UN'ASSOLUTA PRECISIONE  
DELLO SLOT



BORDI SOTTO LE ALETTE  
ARROTONDATI  
GARANTISCONO MAGGIOR  
COMFORT AL PAZIENTE



SERVIZIO DI PREPUNTATURA  
E SALDO-BRASATURA GRATUITO



**TUBI BUCCALI MIM®**

Possono essere forniti saldati alle bande **CALIBRA®** o **WEB** con servizio prepuntatura Leone gratuito (pag. 89), oppure saldo-brasati sulla base anatomica D.B. **MAXI F2800-00** con servizio di saldo-brasatura gratuito (pag. 138).  
Disponibili anche nella versione direct bonding (pag. 135).

Confezioni: 10 pezzi



Confezioni: 100 pezzi a richiesta

				o	torque	rotaz. tubo rett.	diam. tubo tondo	slot tubo rett.	tubi da puntare
	$\frac{6/6}{6/6}$				0°	.045" occl.	.018"	dx <b>G8084-22</b> sx <b>G8084-23</b>	
							.022"	dx <b>G8024-22</b> sx <b>G8024-23</b>	
	$\frac{6/6}{6/6}$				0°	.051" occl.	.018"	dx <b>G8085-12</b> sx <b>G8085-13</b>	
							.022"	dx <b>G8025-12</b> sx <b>G8025-13</b>	
	$\frac{6/6}{6/6}$				-10°	+8°	.045" occl.	dx <b>G8384-22</b> sx <b>G8384-23</b>	
							.022"	dx <b>G8324-22</b> sx <b>G8324-23</b>	
	$\frac{6/6}{6/6}$				-10°	+8°	.051" occl.	dx <b>G8385-12</b> sx <b>G8385-13</b>	
							.022"	dx <b>G8325-12</b> sx <b>G8325-13</b>	
tubo ausiliario .018"x.025"									
	$\frac{6/6}{6/6}$				0°	.045" geng.	.018"	dx <b>G8084-12</b> sx <b>G8084-13</b>	
							.022"	dx <b>G8024-12</b> sx <b>G8024-13</b>	
	$\frac{6/6}{6/6}$				-10°	+8°	.045" geng.	dx <b>G8384-12</b> sx <b>G8384-13</b>	
							.022"	dx <b>G8324-12</b> sx <b>G8324-13</b>	
tubo ausiliario .018"x.025"									
	$\frac{6/6}{6/6}$				0°		.018"	dx <b>G8070-16</b> sx <b>G8070-17</b>	
							.022"	dx <b>G8010-16</b> sx <b>G8010-17</b>	
	$\frac{6/6}{6/6}$				-14°	+8°	.018"	dx <b>G8070-02</b> sx <b>G8070-03</b>	
							.022"	dx <b>G8010-02</b> sx <b>G8010-03</b>	
	$\frac{6/6}{6/6}$				-25°	+8°	.018"	dx <b>G8070-06</b> sx <b>G8070-07</b>	
							.022"	dx <b>G8010-06</b> sx <b>G8010-07</b>	
tubo ausiliario .018"x.025"									

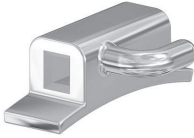












**TUBI BUCCALI MIM®**

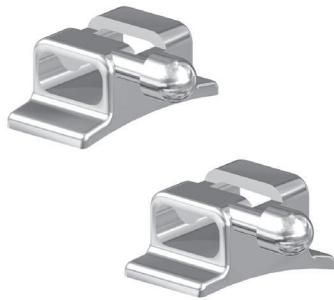
Confezioni: 10 pezzi



Confezioni: 100 pezzi a richiesta

				torque	rotaz. tubo rett.	diam. tubo tondo	slot tubo rett.	tubi da puntare
	6/6		0°		.045" occl.	.018"	dx <b>G8084-32</b> sx <b>G8084-33</b>	
						.022"	dx <b>G8024-32</b> sx <b>G8024-33</b>	
	6/6		0°		.051" occl.	.018"	dx <b>G8085-22</b> sx <b>G8085-23</b>	
						.022"	dx <b>G8025-22</b> sx <b>G8025-23</b>	
	6/6		-10°	+8°	.045" occl.	.018"	dx <b>G8384-32</b> sx <b>G8384-33</b>	
						.022"	dx <b>G8324-32</b> sx <b>G8324-33</b>	
	6/6		-10°	+8°	.051" occl.	.018"	dx <b>G8385-22</b> sx <b>G8385-23</b>	
						.022"	dx <b>G8325-22</b> sx <b>G8325-23</b>	
	6/6		0°		.045" geng.	.018"	dx <b>G8084-02</b> sx <b>G8084-03</b>	
						.022"	dx <b>G8024-02</b> sx <b>G8024-03</b>	
	6/6		0°		.051" geng.	.018"	dx <b>G8085-02</b> sx <b>G8085-03</b>	
						.022"	dx <b>G8025-02</b> sx <b>G8025-03</b>	
	6/6		-10°	+8°	.045" geng.	.018"	dx <b>G8384-02</b> sx <b>G8384-03</b>	
						.022"	dx <b>G8324-02</b> sx <b>G8324-03</b>	
	6/6		-10°	+8°	.051" geng.	.018"	dx <b>G8385-02</b> sx <b>G8385-03</b>	
						.022"	dx <b>G8325-02</b> sx <b>G8325-03</b>	
	6/6		-25°	+8°	.045" geng.	.018"	dx <b>G8384-06</b> sx <b>G8384-07</b>	
						.022"	dx <b>G8324-06</b> sx <b>G8324-07</b>	
6/6		-25°	+8°	.051" geng.	.018"	dx <b>G8385-06</b> sx <b>G8385-07</b>		
					.022"	dx <b>G8325-06</b> sx <b>G8325-07</b>		

				torque	rotaz. tubo rett.	diam. tubo fondo	slot tubo rett.	tubi da puntare	
	7 6 6 7 7 6 6 7	  	0°				.018"	dx <b>G8081-02</b> sx <b>G8081-03</b>	
							.022"	dx <b>G8021-02</b> sx <b>G8021-03</b>	
	7 6 6 7	  	-10°	+8°				.018"	dx <b>G8381-02</b> sx <b>G8381-03</b>
								.022"	dx <b>G8321-02</b> sx <b>G8321-03</b>
	7 6 6 7	  	-14°	+8°				.022"	dx <b>G8321-12</b> sx <b>G8321-13</b>
									dx <b>G8321-16</b> sx <b>G8321-17</b>
	7 6 6 7	  	-20°	+8°				.022"	dx <b>G8321-16</b> sx <b>G8321-17</b>
									dx <b>G8381-06</b> sx <b>G8381-07</b>
								.022"	dx <b>G8321-06</b> sx <b>G8321-07</b>



### TUBO LINGUALE MIM® CON GANCIO A PALLA

- G2846-02** Destro
- G2846-03** Sinistro
- G2847-02** Destro rotazione -8°
- G2847-03** Sinistro rotazione -8°

Le flange curve si adattano sia al contorno dei primi che dei secondi molari. Adatto per doppio filo di .036".

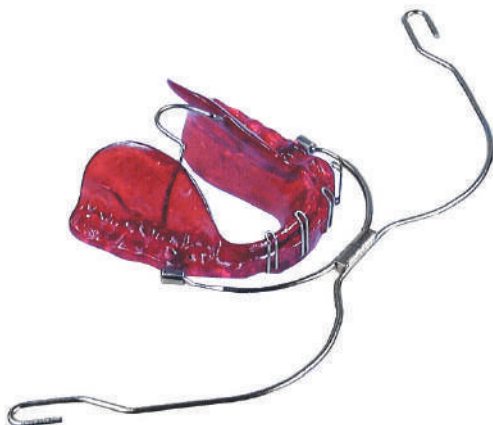
**Confezioni:** 10 pezzi

### TUBO MIM® PER EXTRAORALE PER ATTIVATORE

Prodotto con la tecnologia Metal Injection Moulding offre grande ritenzione nella resina e robustezza. Disegno smussato e confortevole.

**Confezioni:** 10 pezzi

- A0761-45** Ø .045"
- A0761-51** Ø .051"



**TUBI BUCCALI MIM® CONVERTIBILI**










La linguetta di conversione saldata laser garantisce sicurezza di non distacco ma è rimovibile con lo strumento P1090-00. Si possono fornire: nella versione D.B.; saldati alle bande **CALIBRA**® o **WEB** oppure saldo-brasati sulla base D.B. **MAXI F2800-00** (servizi gratuiti pagg. 89, 138).

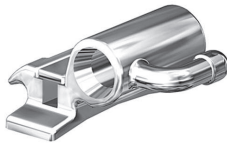
Confezioni: 10 pezzi



Confezioni: 100 pezzi a richiesta

				torque	rotaz. tubo rett.	diam. tubo tondo	slot tubo rett.	tubi da puntare				
	6/6 6/6				0°	.045" occl.	.018"	dx sx	<b>G8184-22</b> <b>G8184-23</b>			
							.022"	dx sx	<b>G8124-22</b> <b>G8124-23</b>			
	6/6				0°	.051" occl.	.018"	dx sx	<b>G8185-12</b> <b>G8185-13</b>			
							.022"	dx sx	<b>G8125-12</b> <b>G8125-13</b>			
	6/6				-10°	+8°	.045" occl.	.018"	dx sx	<b>G8484-22</b> <b>G8484-23</b>		
								.022"	dx sx	<b>G8424-22</b> <b>G8424-23</b>		
	6/6				-10°	+8°	.051" occl.	.018"	dx sx	<b>G8485-12</b> <b>G8485-13</b>		
								.022"	dx sx	<b>G8425-12</b> <b>G8425-13</b>		
tubo ausiliario .018"x.025"												
	6/6 6/6				0°			.018"	dx sx	<b>G8170-16</b> <b>G8170-17</b>		
								.022"	dx sx	<b>G8110-16</b> <b>G8110-17</b>		
	6/6				-14°	+8°			.018"	dx sx	<b>G8470-02</b> <b>G8470-03</b>	
									.022"	dx sx	<b>G8410-02</b> <b>G8410-03</b>	
6/6				-25°	+8°			.018"	dx sx	<b>G8470-06</b> <b>G8470-07</b>		
								.022"	dx sx	<b>G8410-06</b> <b>G8410-07</b>		
tubo ausiliario .018"x.025"												
	6/6 6/6				0°	.045" occl.			.018"	dx sx	<b>G8184-12</b> <b>G8184-13</b>	
									.022"	dx sx	<b>G8124-12</b> <b>G8124-13</b>	
	6/6				0°	.051" occl.			.018"	dx sx	<b>G8185-22</b> <b>G8185-23</b>	
									.022"	dx sx	<b>G8125-22</b> <b>G8125-23</b>	
	6/6				-10°	+8°	.045" occl.			.018"	dx sx	<b>G8484-12</b> <b>G8484-13</b>
										.022"	dx sx	<b>G8424-12</b> <b>G8424-13</b>
	6/6				-10°	+8°	.051" occl.			.018"	dx sx	<b>G8485-22</b> <b>G8485-23</b>
										.022"	dx sx	<b>G8425-22</b> <b>G8425-23</b>
6/6				-14°	+10°	.045" occl.			.022"	dx sx	<b>G8424-32</b> <b>G8424-33</b>	

			torque	rotaz. tubo rett.	diam. tubo tondo	slot tubo rett.	tubi da puntare
6/6		0°	.045" geng.	.018"	dx <b>G8184-02</b> sx <b>G8184-03</b>		
				.022"	dx <b>G8124-02</b> sx <b>G8124-03</b>		
		0°	.051" geng.	.018"	dx <b>G8185-02</b> sx <b>G8185-03</b>		
				.022"	dx <b>G8125-02</b> sx <b>G8125-03</b>		
	6/6		-10° +8°	.045" geng.	.018"	dx <b>G8484-02</b> sx <b>G8484-03</b>	
					.022"	dx <b>G8424-02</b> sx <b>G8424-03</b>	
6/6		-10° +8°	.051" geng.	.018"	dx <b>G8485-02</b> sx <b>G8485-03</b>		
				.022"	dx <b>G8425-02</b> sx <b>G8425-03</b>		
6/6		-25° +8°	.045" geng.	.022"	dx <b>G8424-16</b> sx <b>G8424-17</b>		
				.018"	dx <b>G8484-06</b> sx <b>G8484-07</b>		
				.022"	dx <b>G8424-06</b> sx <b>G8424-07</b>		
6/6		-25° +8°	.051" geng.	.018"	dx <b>G8485-06</b> sx <b>G8485-07</b>		
				.022"	dx <b>G8425-06</b> sx <b>G8425-07</b>		
6/6		0°		.018"	dx <b>G8181-02</b> sx <b>G8181-03</b>		
				.022"	dx <b>G8121-02</b> sx <b>G8121-03</b>		
6/6		-10° +8°		.018"	dx <b>G8481-02</b> sx <b>G8481-03</b>		
				.022"	dx <b>G8421-02</b> sx <b>G8421-03</b>		
6/6		-20° +8°		.022"	dx <b>G8421-16</b> sx <b>G8421-17</b>		
				.018"	dx <b>G8481-06</b> sx <b>G8481-07</b>		
				.022"	dx <b>G8421-06</b> sx <b>G8421-07</b>		



**P1090-00**  
**CONVERTITORE**  
**PER TUBI CONVERTIBILI**

\*\*\*

Facilita la conversione del tubo rettangolare quando occorre bandare il secondo molare. Autoclavabile. Punta di ricambio **P1090-01**, 2 pezzi.



**ATTACCHI DA PUNTARE**

Confezioni: 10 pezzi



Confezioni: 100 pezzi a richiesta



**SUPERIORI**

		torque	ang.	mm			slot .018"	slot .022"	
<b>2   1   1   2</b>									
			0°	2,5	dx sx		<b>G2080-14</b>	<b>G2020-14</b>	
			0°	3,3	dx sx		<b>G2080-34</b>	<b>G2020-34</b>	
<b>1   1   1</b>									
			0°	3,5	dx sx		<b>G2086-14</b>	<b>G2026-14</b>	
			0°	4,4	dx sx		<b>G2080-44</b>	<b>G2020-44</b>	
		+10°	+5°	3,3	dx sx			<b>G2421-02</b> <b>G2421-03</b>	
		+22°	0°	3,3	dx sx		<b>G2480-04</b>		
<b>2   2</b>									
			0°	2,7	dx sx		<b>G2080-24</b>	<b>G2020-24</b>	
		+5°	+10°	2,7	dx sx			<b>G2422-02</b> <b>G2422-03</b>	
		+14°	+8°	2,7	dx sx		<b>G2482-02</b> <b>G2482-03</b>		
<b>3   3</b>									
			0°	2,5	dx sx		<b>G2080-14</b>	<b>G2020-14</b>	
			0°	2,7	dx sx		<b>G2088-04</b>	<b>G2028-04</b>	
			0°	3,3	dx sx		<b>G2088-14</b>	<b>G2028-14</b>	
		+7°	+5°	3,3	dx sx		<b>G2483-08</b> <b>G2483-00</b>		
		-10°	+10°	3,3	dx sx			<b>G2423-02</b> <b>G2423-03</b>	
		-10°	+15°	3,3	dx sx			<b>G2423-12</b> <b>G2423-13</b>	
<b>5   4   4   5</b>									
			0°	2,7	dx sx		<b>G2088-04</b>	<b>G2028-04</b>	
			0°	3,3	dx sx		<b>G2088-34</b>	<b>G2028-34</b>	
		-7°	0°	3,3	dx sx		<b>G2484-05</b>		
		-15°	0°	3,3	dx sx		<b>G2485-05</b>		
			0°	2,0	dx sx		<b>G2089-14</b>	<b>G2029-14</b>	
			0°	3,3	dx sx		<b>G2084-01</b>	<b>G2024-01</b>	
		-17°	0°	3,3	dx sx		<b>G2489-15</b>	<b>G2429-15</b>	
		-22°	0°	3,3	dx sx		<b>G2489-05</b>	<b>G2429-25</b>	
<b>6   6</b>									
			0°	3,5	dx sx		<b>G2086-14</b>	<b>G2026-14</b>	
			0°	4,4	dx sx		<b>G2080-44</b>	<b>G2020-44</b>	



**INFERIORI**

		torque	ang.	mm			slot .018"	slot .022"	
<b>2   1   1   2</b>									
			0°	2,0	dx sx		<b>G2080-04</b>	<b>G2020-04</b>	
			0°	2,1	dx sx		<b>G2080-05</b>	<b>G2020-05</b>	
<b>3   3</b>									
			0°	2,5	dx sx		<b>G2080-14</b>	<b>G2020-14</b>	
			0°	2,7	dx sx		<b>G2088-04</b>	<b>G2028-04</b>	
			0°	3,3	dx sx		<b>G2088-14</b>	<b>G2028-14</b>	
		+7°	+5°	3,3	dx sx		<b>G2483-00</b> <b>G2483-08</b>		
		-10°	+5°	3,3	dx sx			<b>G2423-06</b> <b>G2423-07</b>	
		-10°	+10°	3,3	dx sx			<b>G2423-16</b> <b>G2423-17</b>	
<b>5   4   4   5</b>									
			0°	2,7	dx sx		<b>G2088-04</b>	<b>G2028-04</b>	
			0°	3,3	dx sx		<b>G2088-34</b>	<b>G2028-34</b>	
		-7°	0°	3,3	dx sx		<b>G2484-05</b>		
		-15°	0°	3,3	dx sx		<b>G2485-05</b>		
			0°	2,0	dx sx		<b>G2089-14</b>	<b>G2029-14</b>	
			0°	3,3	dx sx		<b>G2084-01</b>	<b>G2024-01</b>	
		-17°	0°	3,3	dx sx		<b>G2489-15</b>	<b>G2429-15</b>	
		-22°	0°	3,3	dx sx		<b>G2489-05</b>	<b>G2429-25</b>	
<b>6   6</b>									
			0°	3,5	dx sx		<b>G2086-14</b>	<b>G2026-14</b>	
			0°	4,4	dx sx		<b>G2080-44</b>	<b>G2020-44</b>	

■ suggeriti per la tecnica Andrews  
■ suggeriti per la tecnica Ricketts



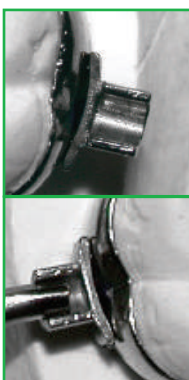
**CONNETTORI PER SALDATURA LASER**

I connettori per saldatura laser sono dispositivi da puntare sul lato linguale delle bande. Prodotti con tecnologia MIM®, presentano una particolare geometria atta ad accogliere il filo o il braccio dell'espansore in modo da permettere la saldatura laser di elementi con un diverso spessore. I tre modelli consentono di costruire espansori, barre palatali e quad helix con sicurezza e solidità dei giunti saldati.

**Confezioni:** 10 pezzi



**G0560-00**  
**CONNETTORE**  
**PER DISGIUNTORI**



**FLANGE**  
ASSICURANO UNA BUONA UNIONE ALLA BANDA CON L'IMPIEGO DI UNA SEMPLICE PUNTATRICE

IL DISEGNO DEL CONNETTORE FAVORISCE IL CORRETTO POSIZIONAMENTO DEL BRACCIO DAL PUNTO DI VISTA BIOMECCANICO E L'IGIENE DELLA ZONA

**G0565-09**  
**CONNETTORE 0,9 MM**  
**PER PREMOLARI**



**GIUNTO SALDATO LASER**  
ASSICURA RESISTENZA MECCANICA E PERFETTA INOSSIDABILITÀ

**G0570-09**  
**CONNETTORE 0,9 MM**  
**PER MOLARI**



PARTICOLARE DELL'ALLOGGIAMENTO DEL FILO ALL'INTERNO DELLA SEDE DEL CONNETTORE

**TUBI**  
**TONDI**



	mm		conf.
.036"	6,5	<b>G0533-36</b>	
.045"	5,5	<b>G0532-45</b>	10
.045"	9,5	<b>G0535-45</b>	

**CANULE**  
**TONDE**



		conf.
.036"	<b>G0525-36</b>	1 pezzo da 30 cm
.045"	<b>G0525-45</b>	

**TUBI PER TECNICA**  
**TWIN ARCH**

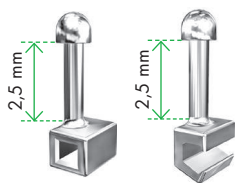
**Confezioni:** 10 pezzi



**G0520-24**  
Lunghezza 28,6 mm.  
Per 2 fili di .011".  
Diametro esterno di .036".



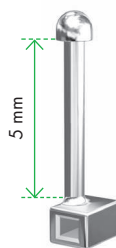
**G0533-36**  
Da saldare.  
Diametro interno .036".



**GANCI  
CHIRURGICI MIM®**

Per il bloccaggio intermascellare post-chirurgico e trazioni intermascellari. Spigoli arrotondati. Si applicano con la pinza P1911-00.

mm	per arco .018"	per arco .022"	conf.
2,0	<b>G9620-18</b>	<b>G9620-22</b>	10
2,0 aperti	<b>G9650-18</b>	<b>G9650-22</b>	



**G9019-25  
GANCIO CHIUSO  
DA SERRARE**

Utile per applicare forze intra ed extra orali sugli archi di acciaio extra duro elastico e super duro temperato di sezione .019"x.025".

Il gancio si fissa con un tronchese grosso o con la pinza P1911-00.

**Confezioni:** 10 pezzi

**BOTTONI LINGUALI**

**Confezioni:** 10 pezzi



**G2860-00**  
Base piatta per posizione centrale sui molari



**G2865-00**  
Base curva per posizione mesiale sui molari



**G2870-00**  
Base molto curva per premolari



**STOP DA SERRARE**

Si può inserire senza rimuovere l'arco. Posizionato sull'arco si schiaccia con un tronchesino robusto o con la pinza universale. Indicato per l'uso con le molle a spirale.

**Confezioni:** 10 pezzi

**G9225-18**  
per archi .018"x.025"

**G9228-22**  
per archi .022"x.028"



**GANCI  
PER ELASTICI**

**Confezioni:** 100 pezzi

**G2893-00**  
Curvi per posteriori

**G2890-00**  
Diritti per anteriori



**GANCI LINGUALI  
PROFILO BASSO**

**Confezioni:** 100 pezzi

**G2824-00**  
Per molari

**G2822-00**  
Per canini e premolari



**G2810-00  
OCCHIELLI**

**Confezioni:** 100 pezzi



**G2820-00  
GANCI LINGUALI  
PROFILO ALTO**

**Confezioni:** 100 pezzi



**G2850-00  
APPOGGI LINGUALI**

**Confezioni:** 100 pezzi